



# РЪКОВОДСТВО ОМЕКС<sup>®</sup> DIRECT

## Съдържание:

<u>Описание на модул „Омекс® Direct“</u>	<u>2</u>
<u>Активиране и деактивиране на модул „Омекс® Direct“</u>	<u>3</u>
<u>Избор на фирма/база и период за обработка през „Омекс® Direct“</u>	<u>3</u>
<u>Процедура за прикачване на стари периоди в „Омекс® Direct“</u>	<u>6</u>
<u>Освобождаване и изтриване на прикачен период в „Омекс® Direct“</u>	<u>10</u>

### Описание на модул „Омекс® Direct“

Модул "Омекс® Direct" позволява директен достъп до данните от предишни месеци, обработени с Омекс® 2000, без да се налага закупуването на допълнителни бази, в които да се възстановяват архивите, изготвени при месечно приключване. По този начин потребителите могат директно да отварят базите от предходни месеци и да правят необходимите им справки.

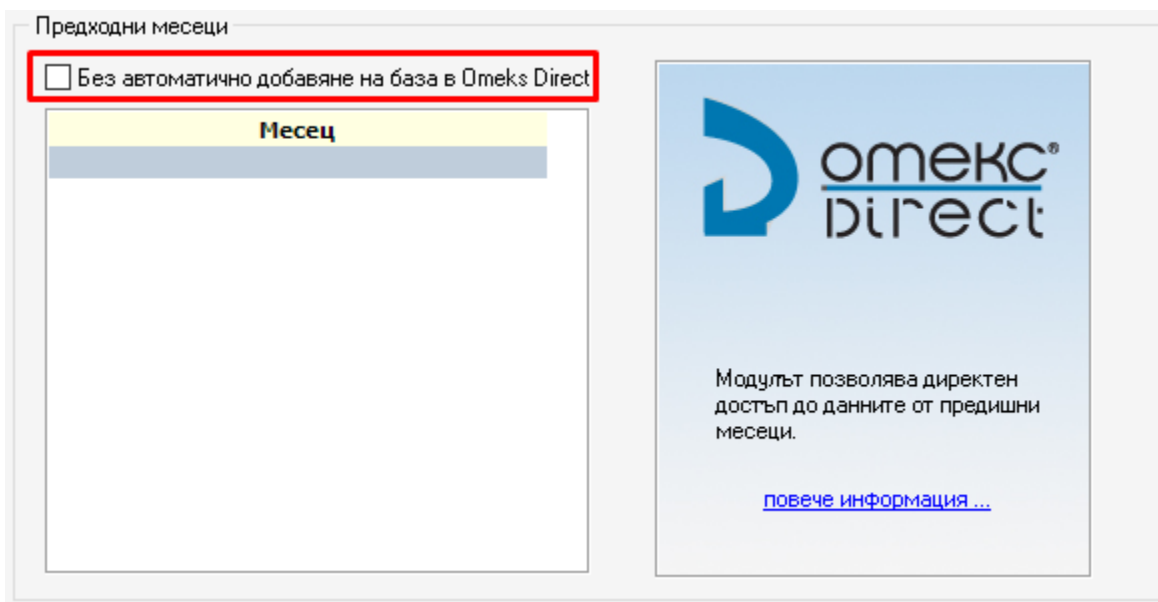
Модулът "Омекс® Direct" предоставя на потребителите следните възможности:

- След добавяне на база от архив, последната може да се прикачи като предходен месец/година към текуща база от съществуващите в списъка. Условието за това са: БУЛСТАТ-ът на добавената база да съвпада с този на избраната фирма и нейният месец/година да се явява предходен за основната база.
- Броят бази от предходни месеци/години, които могат да се прикачват, е неограничен – програмата има възможност за съхраняване на данни за всички периоди, обработени с Омекс® 2000.
- База от предходен месец/година може да се освободи и прехвърли като самостоятелна фирма в началния списък.

## Активиране и деактивиране на модул „Омекс® Direct”

Модул "Омекс® Direct" се активира и деактивира през меню „Сервиз” → „Администратор” → „Списък фирми”.

В дясната половина на екрана, в секция „Предходни месеци”, има възможност за избор дали модулът да бъде активен или не. С поставяне на отметка пред „Без автоматично добавяне на база в "Омекс® Direct", модулът се деактивира. Модулът е активен, когато не е поставена отметка. (Фиг.1)

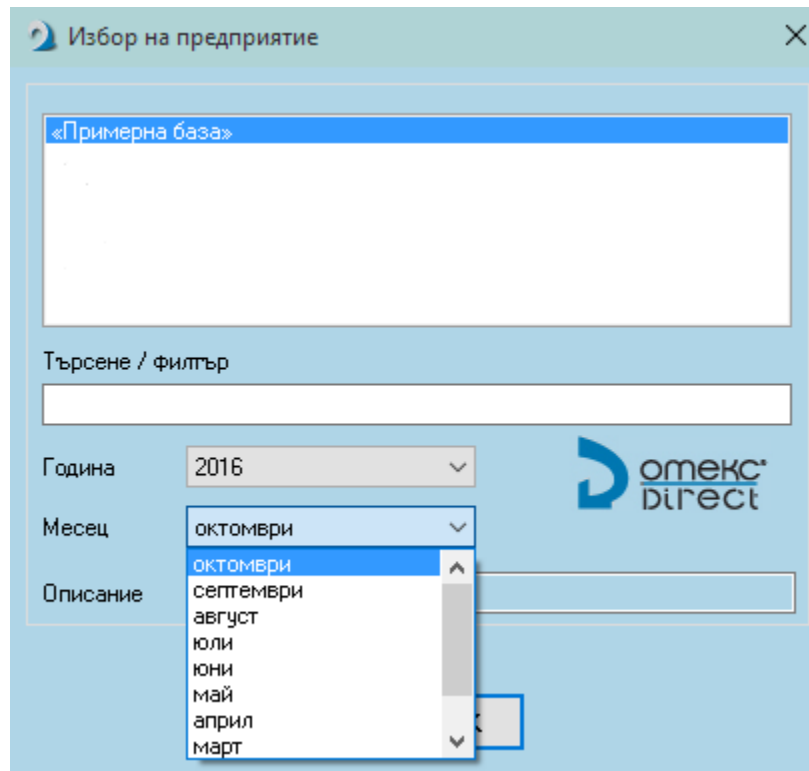


(Фиг.1)

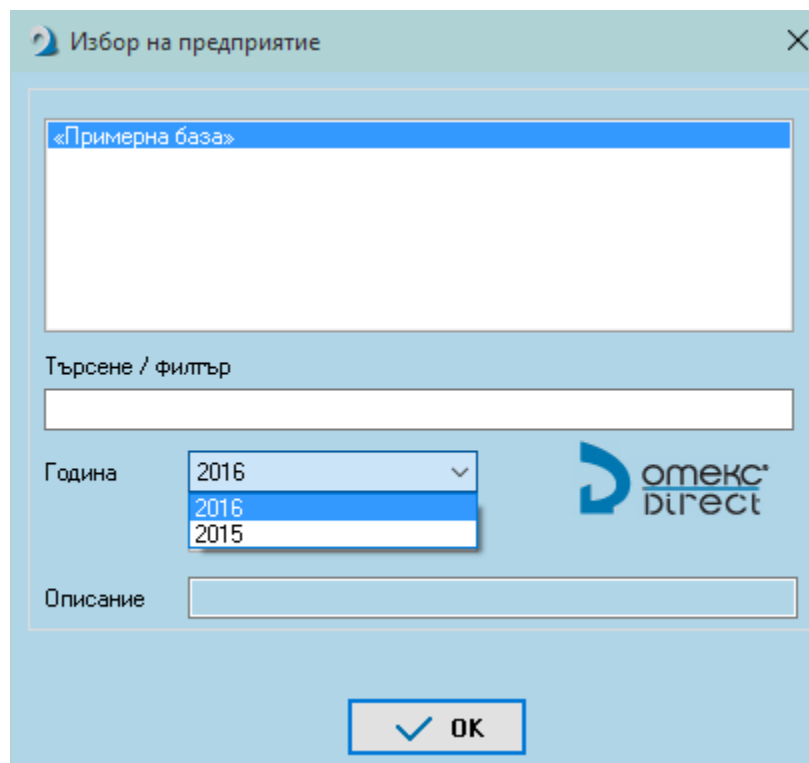
## Избор на фирма/база и период за обработка през „Омекс® Direct”

### Забележка:

Периодът за обработка в модул Омекс® Заплати е месечен. Периодът за обработка в модул Омекс® Хонорари е годишен. По тази причина екранът на "Омекс® Direct" за всеки от модулите изглежда по различен начин - за модул Омекс® Заплати се предоставя избор на година и месец (Фиг.2а), за модул Омекс® Хонорари се предоставя избор само на година (Фиг.2б).



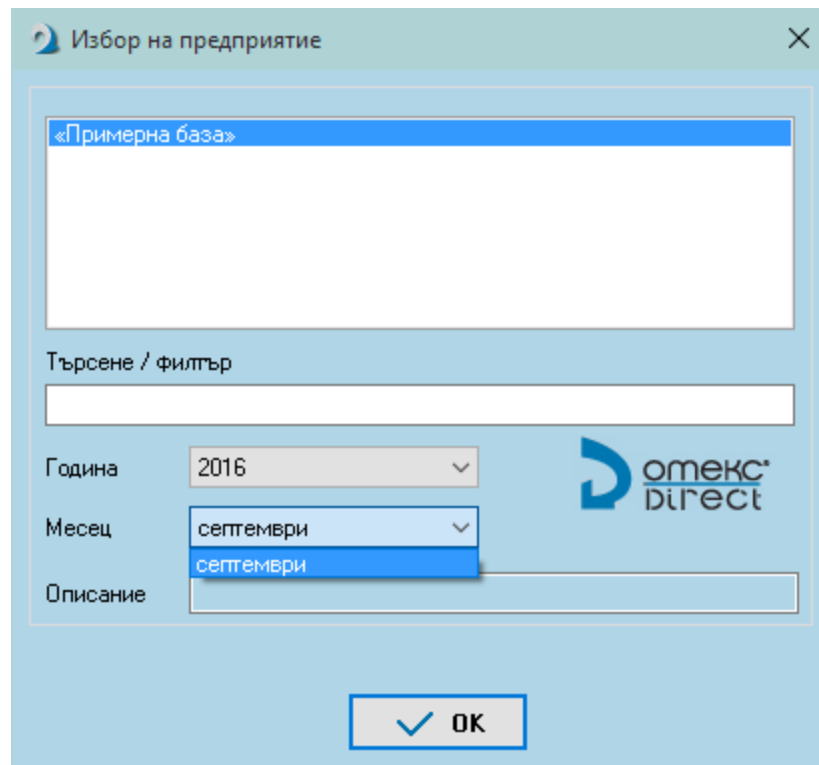
(Фиг.2а)



(Фиг.2б)

Работата на "Омекс® Direct" в двата модула е абсолютно идентична. В това ръководство е описана работата с "Омекс® Direct" в модул Омекс® Заплати. Ръководството е напълно приложимо при работа в модул Омекс® Хонорари.

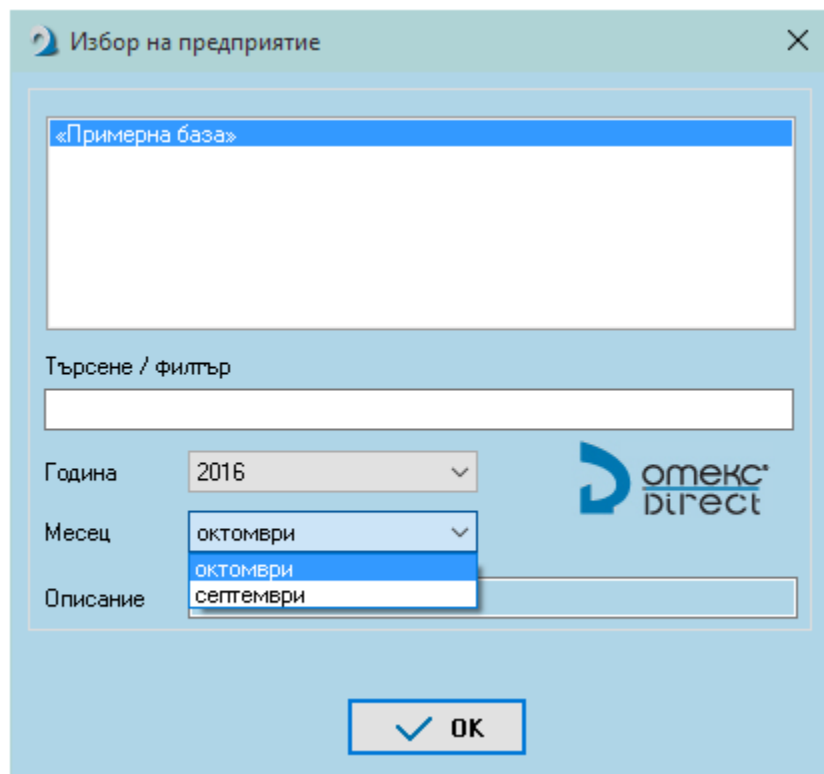
При стартиране на Омекс® 2000 или през меню "Сервиз" → "Смяна на предприятието", програмата извежда екран за избор на предприятие/фирма и период- година и месец за обработка. (Фиг.3)



(Фиг.3)

След месечно приключване архивът на месеца автоматично се прикачва към основната база и списъкът с месец и година се актуализира.

(Фиг.4)

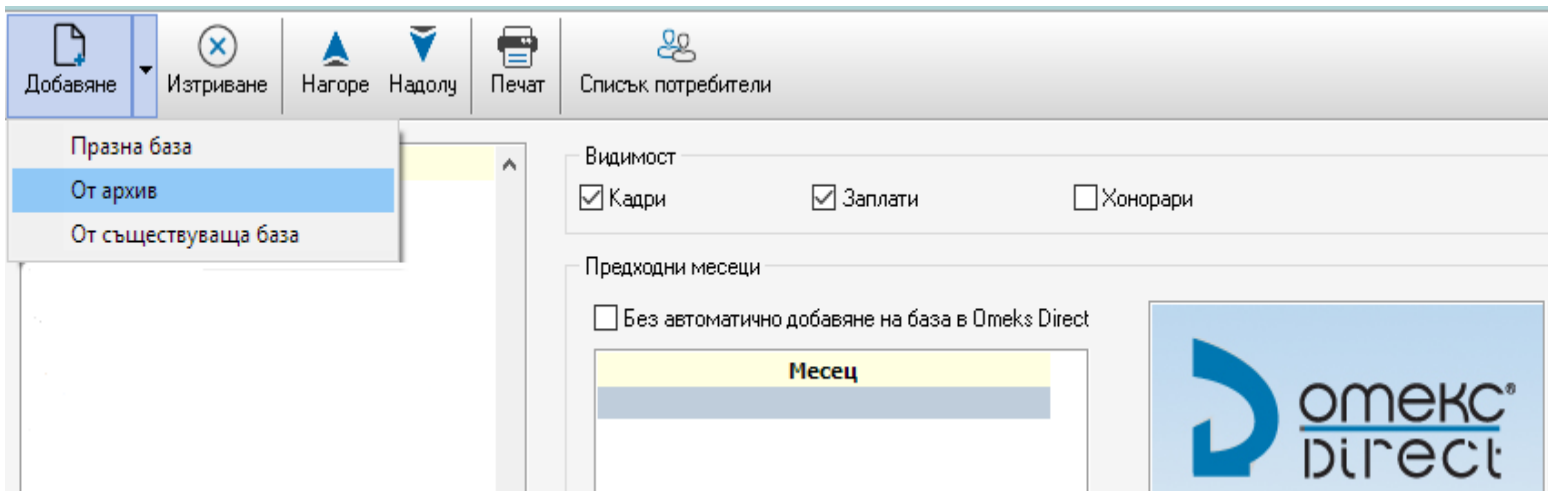


(Фиг.4)

Правата за достъп на потребителите до базите от предходни месеци се задават през меню „Сервиз“ → „Администратор“ → „Права по фирми“. Аналогично се управляват и правата за достъп до звената и менютата в тези бази.

## Процедура за прикачване на стари периоди в „Омекс® Direct“

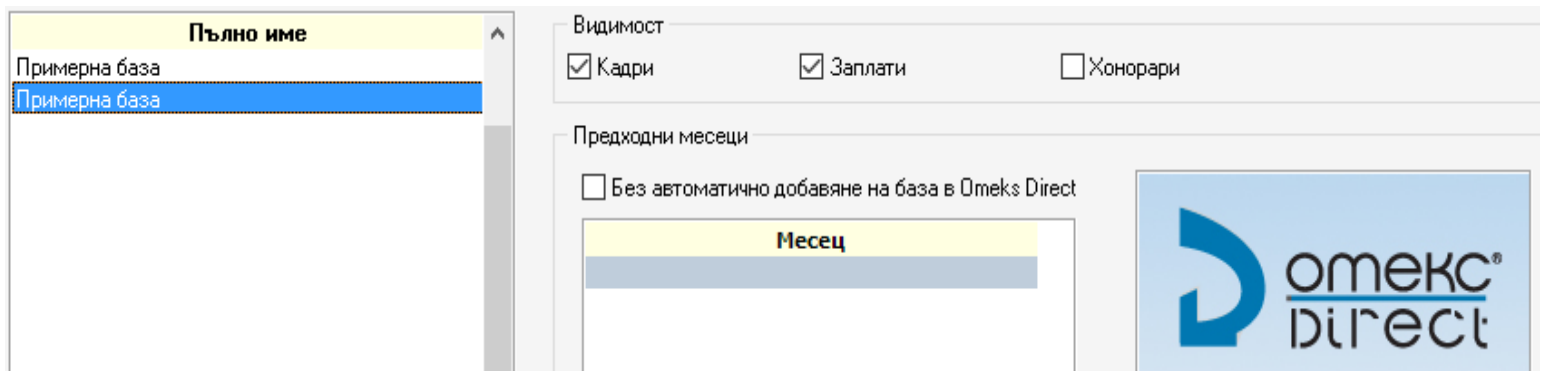
През меню „Сервиз“ → „Администратор“ → „Списък фирми“ → до бутон „Добавяне“ се избира бутон „▼“. От падащото меню се избира опция за добавяне на база „От архив“. (Фиг.5)



(Фиг.5)

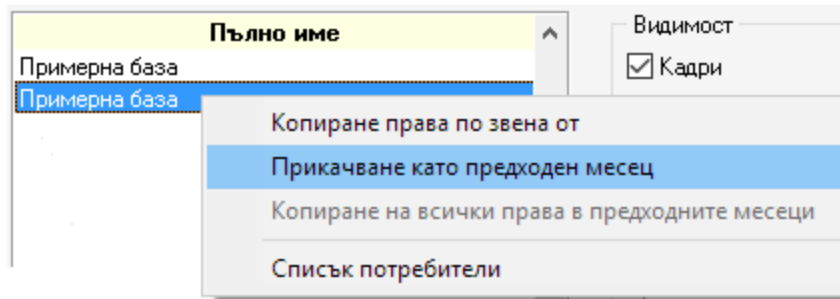
Програмата извежда екран, през който се избира файл с архив на базата, която да бъде прикачена.

При успешно прикачване на архива, новодобавената база е позиционирана на последно място в списъка с фирми и носи наименованието на фирмата, към която ще бъде отнесена като предходен месец. (Фиг.6)



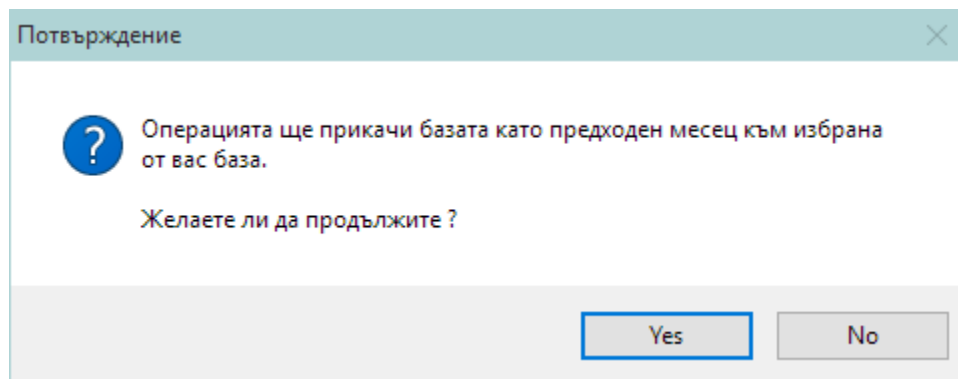
(Фиг.6)

Новодобавената база се прикачва като предходен месец към дадена фирма с маркиране на базата с второстепенния бутон на мишката и избор на опция „Прикачване като предходен месец”. (Фиг.7)



(Фиг. D.7)

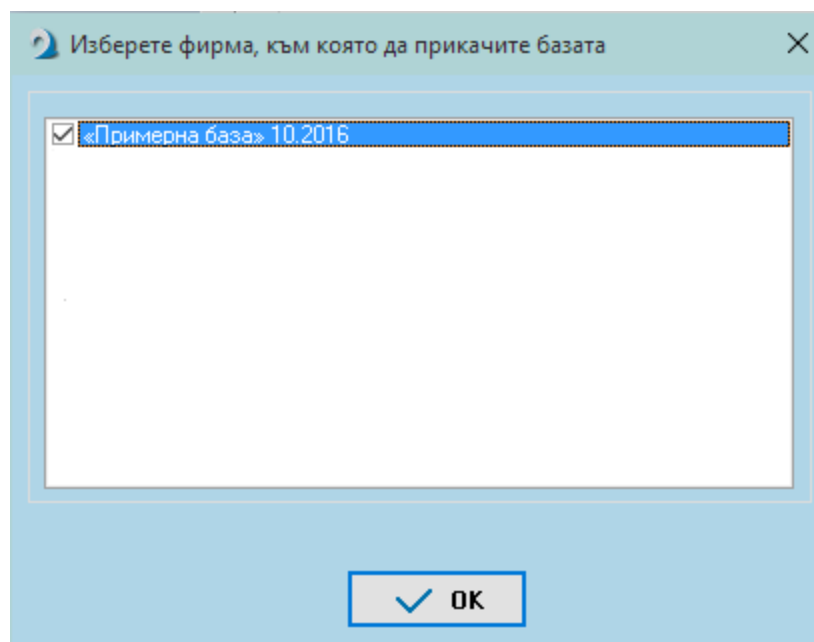
След избора се извежда следното съобщение (Фиг.8):



(Фиг.8)

Операцията се потвърждава с бутон „YES” и се отхвърля с бутон „No”.

След потвърждаване на операцията, програмата извежда екран за избор на фирма, към която да бъде прикачена базата. Поставя се отметка пред желаната фирма и изборът се потвърждава с бутон „OK”. (Фиг.9)

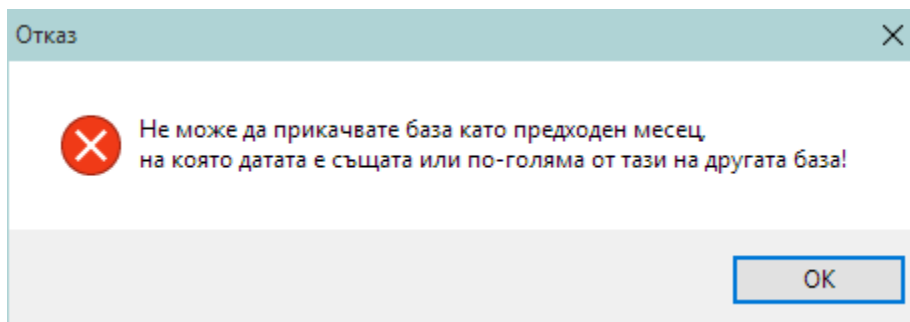


(Фиг.9)

**Забележка:**

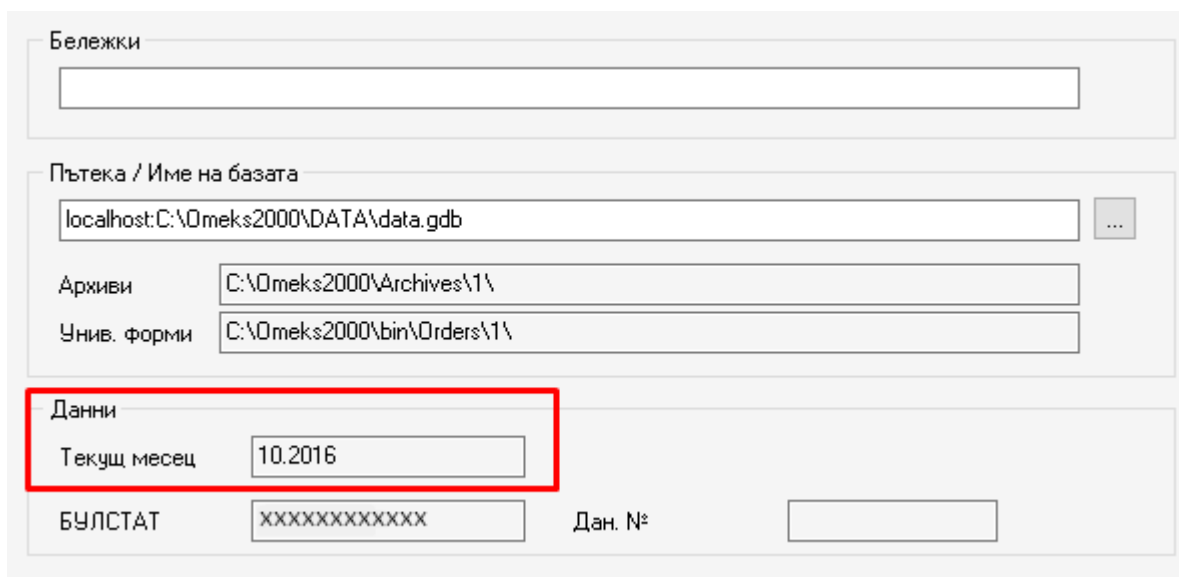
Текущият месец на новодобавената база трябва да бъде предходен за фирмата, към която се прикачва.

В случай, че текущият месец на избраната за прикачване база е по-голям или равен на текущия месец на базата, към която ще се прикачва, системата извежда следното предупреждение (**Фиг.10**):



(Фиг.10)

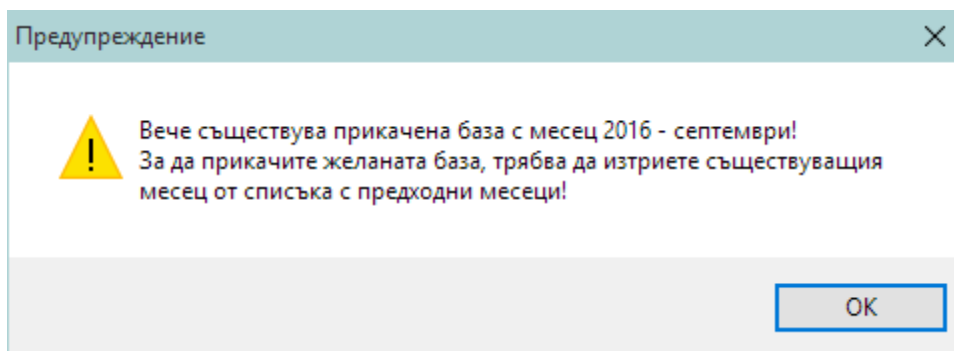
Текущият месец на базата се вижда в долния край на десния екран, секция „Данни“ (**Фиг.11**):



(Фиг.11)

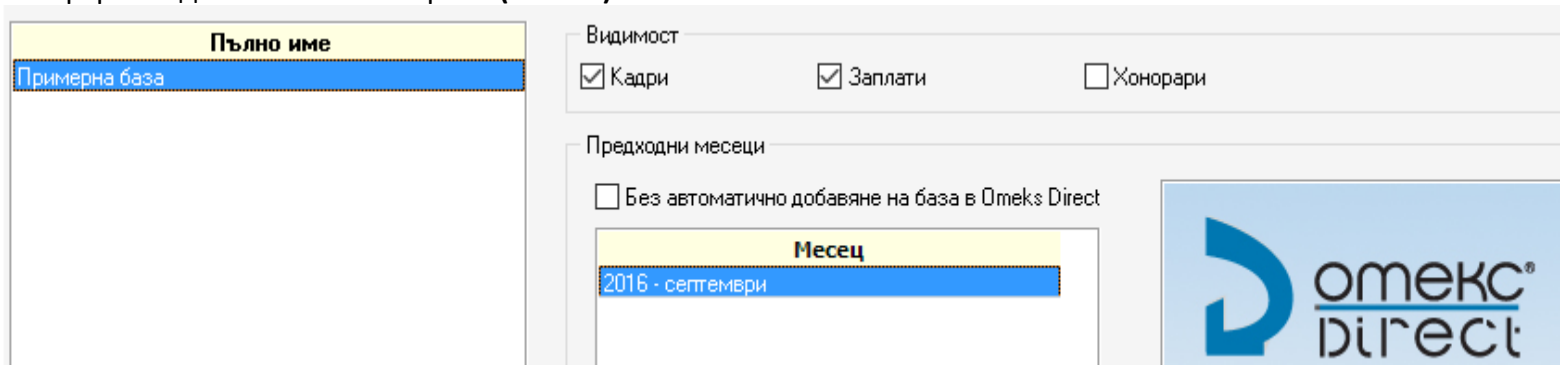
В случай, че конкретният месец вече е прикачен към предходните месеци за избраната фирма, системата извежда предупреждение (**Фиг.12**):





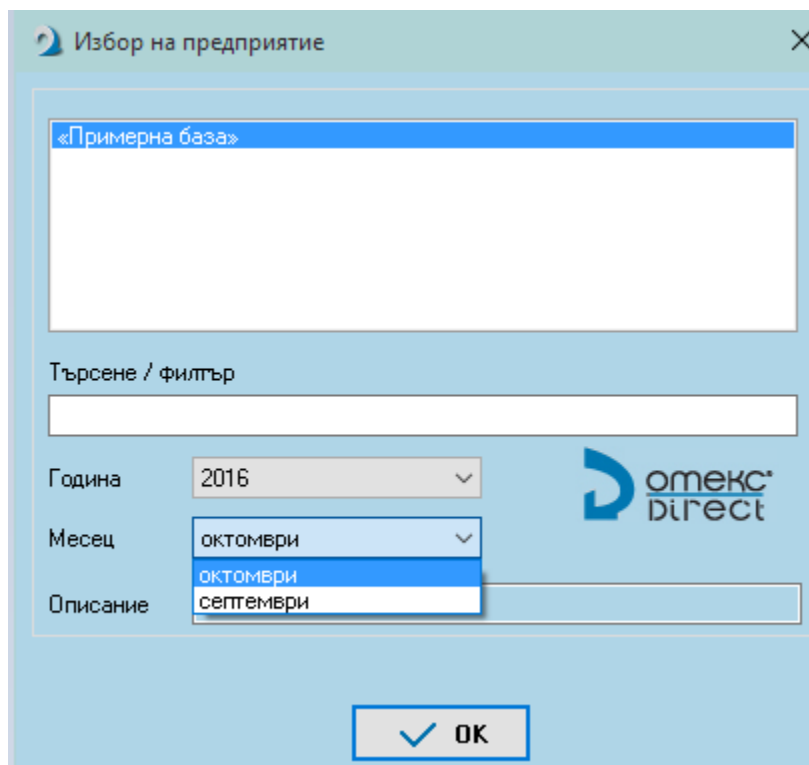
(Фиг.12)

След успешно прикачване, новодобавената база се визуализира като предходен месец за избраната фирма в дясната част на екрана (Фиг.13):



(Фиг.13)

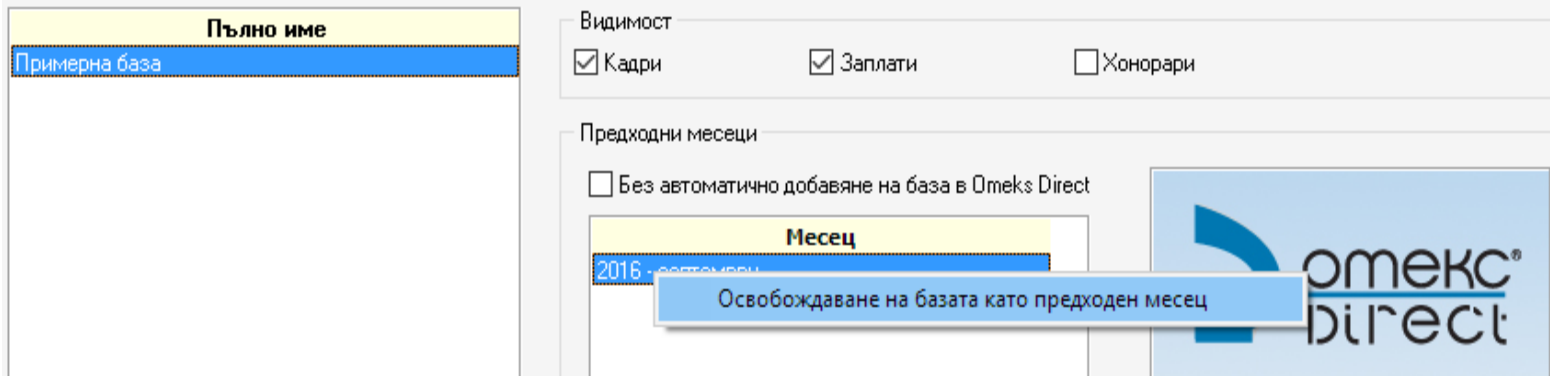
Този период ще бъде достъпен за избор при стартиране на Омекс®2000 и при смяна на предприятието. (Фиг.14)



(Фиг.14)

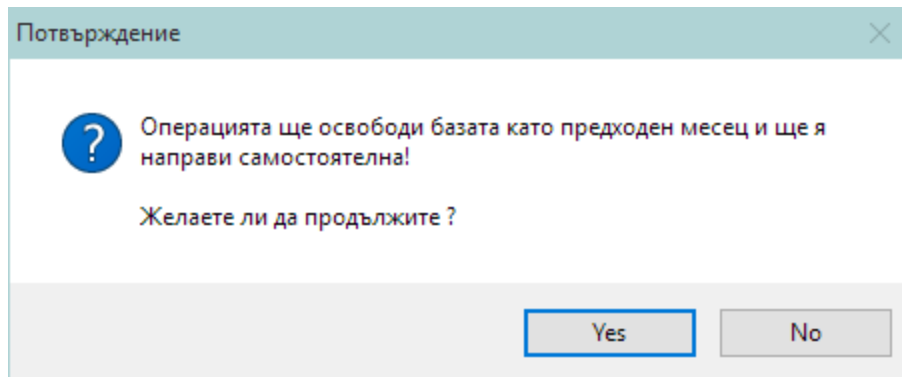
## Освобождаване и изтриване на прикачен период в „Омекс® Direct”

Маркира се базата/месеца в дясната секция на прозорец” Предходни месеци” и с десен бутон на мишката се избира опция „Освобождаване на базата като предходен месец” (Фиг.15):



(Фиг.15)

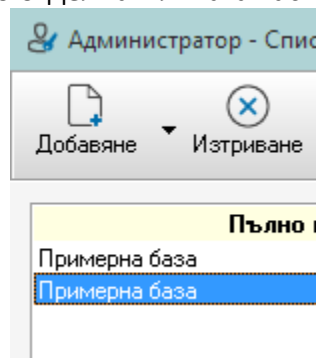
След избиране на опцията, системата извежда следното съобщение (Фиг. 16):



(Фиг.16)

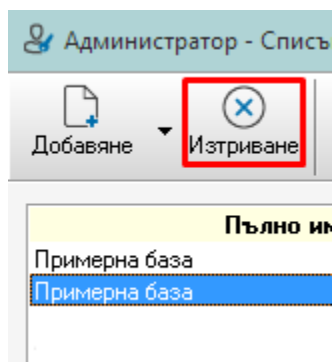
Операцията се потвърждава с бутон „YES” и се отхвърля с бутон „No”.

След потвърждаване на операцията с бутон „YES”, базата/месеца вече няма да фигурира в списъка с прикачените месеци, а ще се отдели като отделна в лявата част на екрана (Фиг.17):



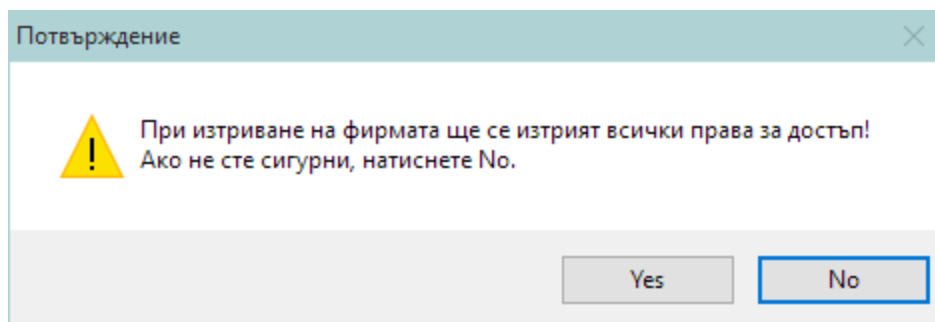
(Фиг.17)

За изтриване на освободената база се избира бутон „Изтриване“ (Фиг.18)



(Фиг.18)

Програмата извежда предупредително съобщение (Фиг.19)



(Фиг.19)

Операцията се потвърждава с бутон „YES“ и се отхвърля с бутон „No“.

**Забележка:**

За изтриване/премахване на фирма, към която има прикачени предходни периоди, е необходимо всичките предходни периоди да бъдат освободени и изтрети поединично.

**ОмегаСофт ООД предоставя възможност за обучение на своите партньори и клиенти.**

**Заявка за обучение може да се подаде през фирмения сайт –**

**[www.omegasoft.bg](http://www.omegasoft.bg) или с телефонно обаждане.**