


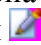
Осчетоводяване към продукта „Бизнес Навигатор” на Комерс Финанс от Омекс® 2000

Общо описание

Осчетоводяването е предназначено за генериране на изходен файл от Омекс 2000 към продукта „Бизнес Навигатор” на фирма Комерс Финанс. Файлът с необходимия формат се генерира от меню „Документи” – „Общо осчетоводяване” в Омекс 2000, след като са извършени необходимите настройки на елементите за експорт.

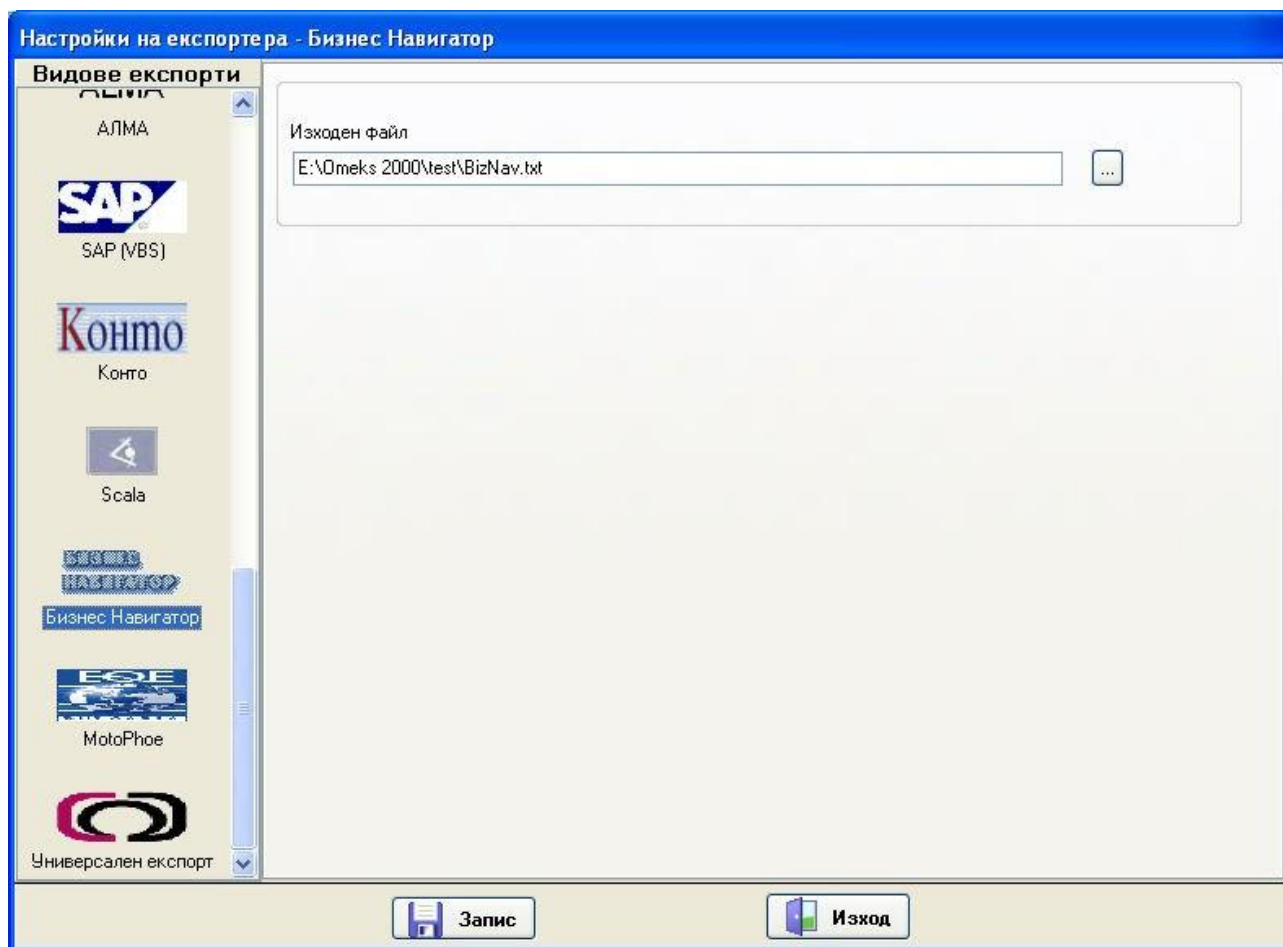
Настройка

Необходимо е да се извърши следната последователност от действия в екран „Общо осчетоводяване”:

1. Създава се нова страница с натискането на бутона  в секцията „Страница” и се задава подходящо име на тази страница с бутон .
2. Натиска се бутона „Настройка” и се избира за вид експорт „Бизнес Навигатор”.
3. В полето „Изходен файл” се натиска бутона „...” и се задава директорията и името на файла, в който да бъде записана генерираната изходна информация.
4. Натиска се бутона „Запис” и с бутона „Изход” се затваря формата за настройка.

Примерният вид на екрана при отворена форма за настройка на вида експорт е показан на картинката по-долу.

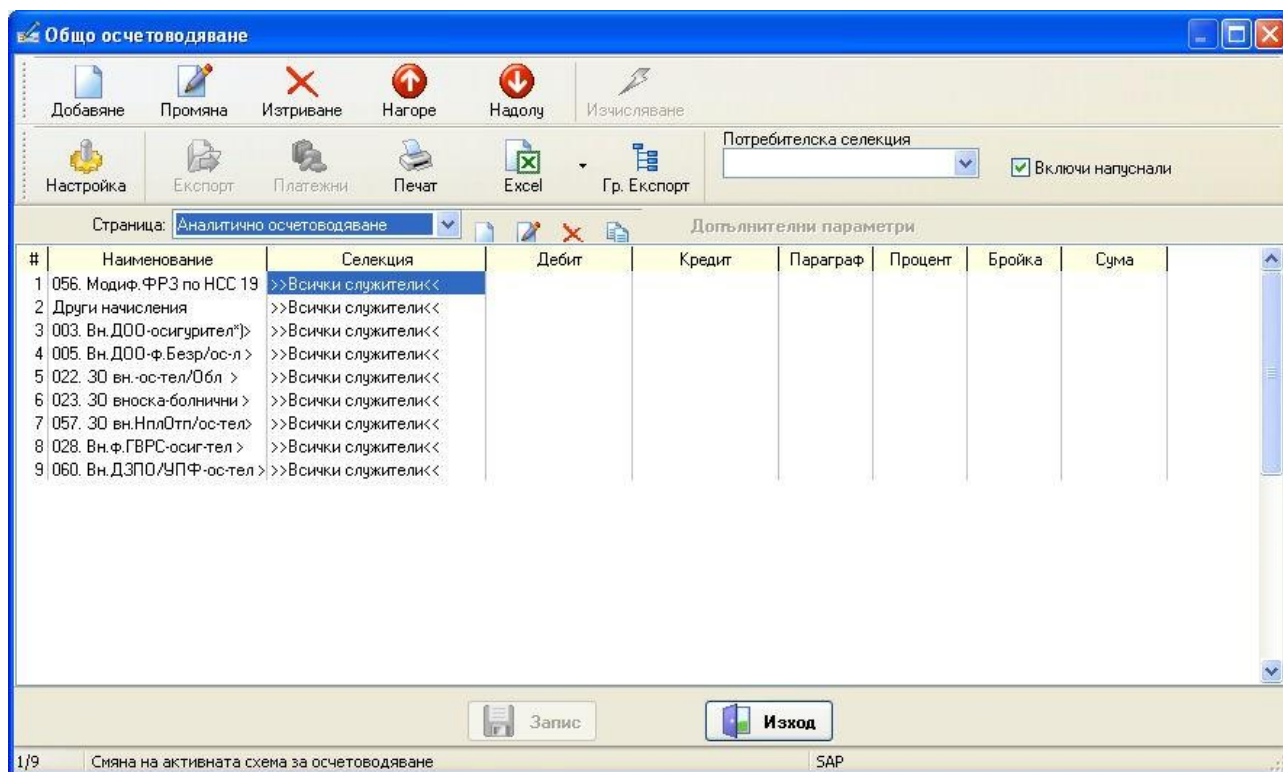




5. Добавят се един по един счетоводните елементи, които трябва да присъстват в изходния файл чрез бутона „Добавяне” и се зададат съответните им атрибути: селекция, дебит и кредит сметка.
6. Натиска се бутона „Запис”.

Примерният вид на екрана при отворена форма „Общо осчетоводяване” е показан на картинката по-долу.





Генериране на изходния файл

1. От полето „Потребителска селекция” в екран „Общо осчетоводяване” се избира желаната селекция, за която да бъдат пресметнати елементите, напр. „>>Всички служители<<”. Омекс 2000 извършва необходимите изчисления и визуализира сумите по елементите
2. Натиска се бутон „Експорт”, с което информацията е записва в посоченият в т. 4 изходен файл.

Формат на изходния файл

Експортните файлове от Омекс 2000 към S-office са текстови, с разделител между полетата запетая и съдържат символи на кирилица по стандартната кодировка Win-1251. Полетата във файла са следните:

№	Наименование	Размер	Бележки
1	Елемент		Код на елемент или идентификатор на разплащателно перо
2	Наименование		Име на разплащателно перо (ако не е РП – празно)
3	Код на клиент		Идентификатор на стандартната селекция
4	Име на клиент		Име на стандартната селекция
5	Код на дейност		Идентификатор на потребителската селекция
6	Име на дейност		Име на потребителската селекция
7	Сума		Сума по елемента на реда (извеждат се само ненулевите редове)

