

Отчитане на нощен труд

Според чл. 140 от КТ нощен е трудът, който се полага от 22.00 часа до 06.00 часа, а за непълнолетни работници и служители – от 20.00 до 06.00 часа. Нормалната продължителност на седмичното работно време през нощта при 5-дневна работна седмица е до 35 часа.

Увеличеното заплащане на нощния труд е регламентирано и се изчислява по реда на чл. 9 от Наредбата за структурата и организацията на работната заплата /НСОРЗ/.

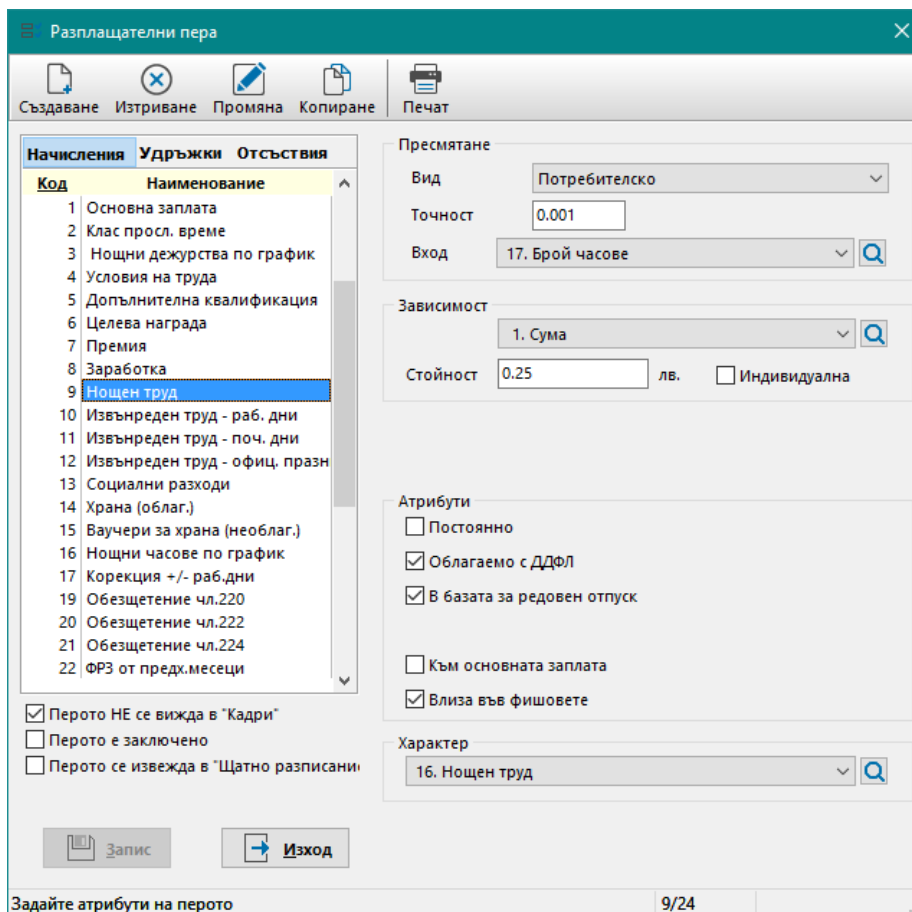
Всеки работодател е длъжен да спазва правилата за увеличено заплащане на нощния труд и за заплащане на допълнително трудово възнаграждение за положен нощен труд, независимо от неговата конкретна продължителност и разпределение в посочената времева граница от 22.00 до 06.00 часа (20.00 до 06.00 часа). За всеки отработен нощен час или за част от него между 22,00 ч. и 6,00 ч. на работниците и служителите се заплаща допълнително трудово възнаграждение за нощен труд в размер не по-малък от **0,25** лв., независимо от:

-вида на трудовия договор (само дневни, нощни или смесена работа);

-начина на отчитане на работното време (подневно или сумирано);

-системата на заплащане на труда или вида на работните смени (смесени с дневна и нощна продължителност или само нощна).

Стандартното разплащателно перо за нощен труд в Омекс®2000 е настроено по следния начин:



Разплащателни пера

Създаване Изтриване Промяна Копиране Печат

Начисления Удръжки Отсъствия

Код	Наименование
1	Основна заплата
2	Клас просл. време
3	Нощни дежурства по график
4	Условия на труда
5	Допълнителна квалификация
6	Целева награда
7	Премия
8	Заработка
9	Нощен труд
10	Извънреден труд - раб. дни
11	Извънреден труд - поч. дни
12	Извънреден труд - офиц. празн
13	Социални разходи
14	Храна (облаг.)
15	Ваучери за храна (необлаг.)
16	Нощни часове по график
17	Корекция +/- раб.дни
19	Обезщетение чл.220
20	Обезщетение чл.222
21	Обезщетение чл.224
22	ФРЗ от предх.месеци

Перото НЕ се вижда в "Кадри"
 Перото е заключено
 Перото се извежда в "Щатно разписани"

Запис Изход

Пресмятане

Вид: Потребителско

Точност: 0.001

Вход: 17. Брой часове

Зависимост: 1. Сума

Стойност: 0.25 лв. Индивидуална

Атрибути

Постоянно

Облагаемо с ДДФЛ

В базата за редовен отпуск

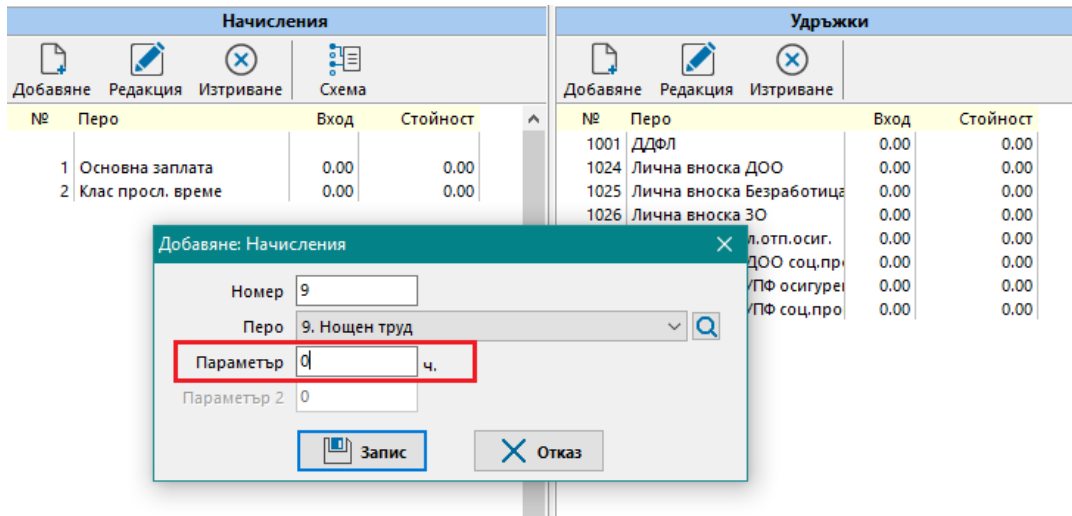
Към основната заплата

Влиза във фишовете

Характер: 16. Нощен труд

Задайте атрибути на перото 9/24

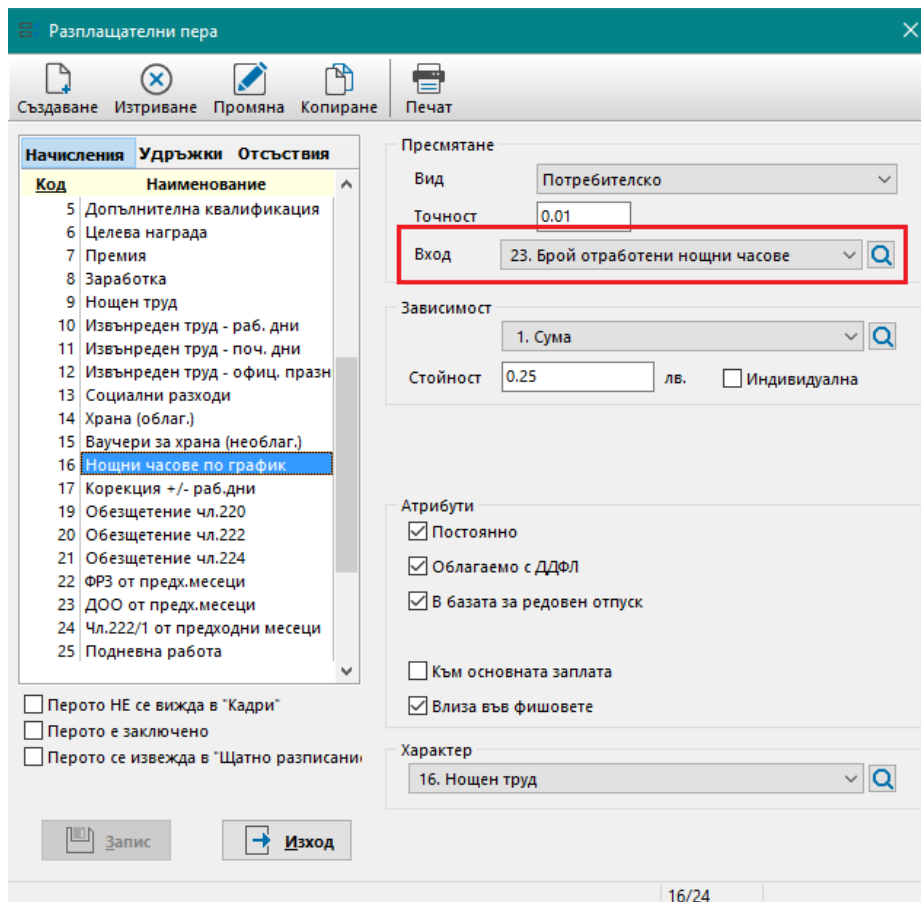
При използване на това разплащателно перо, потребителят въвежда броя часове в данните на служителя – меню „Начисления и удържки“.



Начисления				Удържки			
№	Перо	Вход	Стойност	№	Перо	Вход	Стойност
1	Основна заплата	0.00	0.00	1001	ДДФЛ	0.00	0.00
2	Клас просл. време	0.00	0.00	1024	Лична вноска ДОО	0.00	0.00
				1025	Лична вноска Безработица	0.00	0.00
				1026	Лична вноска ЗО	0.00	0.00
					л.отп.осиг.	0.00	0.00
					ДОО соц.пр.	0.00	0.00
					ПФ осигуре	0.00	0.00
					ПФ соц.про	0.00	0.00

При работа със сменни графици е препоръчително да се създаде ново разплащателно перо.

През меню „Настройка“ -> Разплащателни пера -> Начисления се създава разплащателно перо със следните параметри:



Разплащателни пера

Създаване Изтриване Промяна Копиране Печат

Начисления | Удържки | Отсъствия

Код	Наименование
5	Допълнителна квалификация
6	Целева награда
7	Премия
8	Заработка
9	Нощен труд
10	Извънреден труд - раб. дни
11	Извънреден труд - поч. дни
12	Извънреден труд - офиц. празн
13	Социални разходи
14	Храна (облаг.)
15	Ваучери за храна (необлаг.)
16	Нощни часове по график
17	Корекция +/- раб.дни
19	Обезщетение чл.220
20	Обезщетение чл.222
21	Обезщетение чл.224
22	ФРЗ от предх.месеци
23	ДОО от предх.месеци
24	Чл.222/1 от предходни месеци
25	Подневна работа

Перото НЕ се вижда в "Кадри"

Перото е заключено

Перото се извежда в "Щатно разписани"

Пресмятане

Вид: Потребителско

Точност: 0.01

Вход: 23. Брой отработени нощни часове

Зависимост

1. Сума

Стойност: 0.25 лв. Индивидуална

Атрибути

Постоянно

Облагаемо с ДДФЛ

В базата за редовен отпуск

Към основната заплата

Влиза във фишовете

Характер

16. Нощен труд

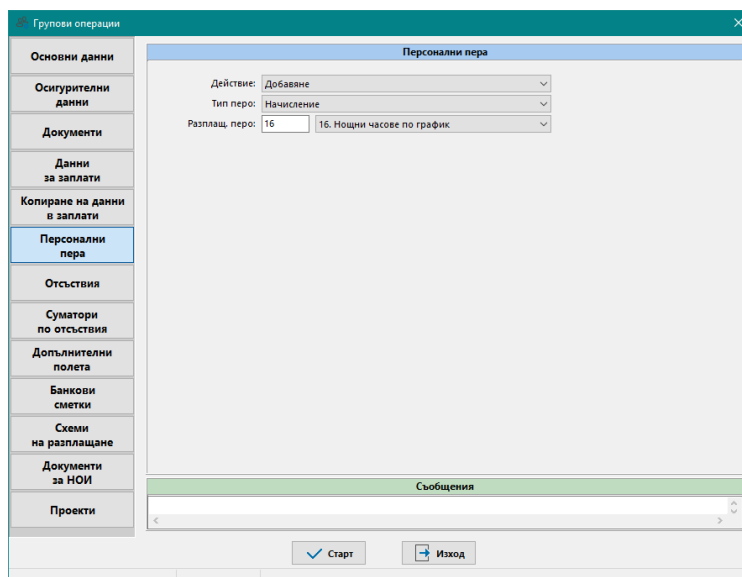
Запис Изход

16/24

Разплащателното перо задължително се включва в Суматор „ФРЗ“ през меню „Настройка“ -> „Суматори“ със знак „+“.

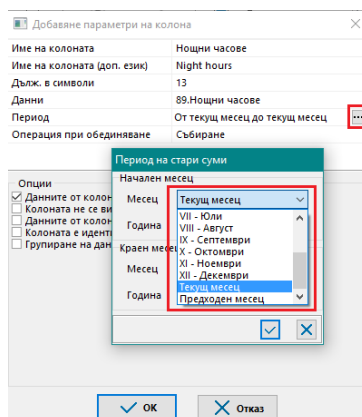
Така създаденото перо ще изчисли **автоматично** броя на нощните часове за всички дни от сменния график на служителя.

Разплащателното перо може да се добави на всички служители, работещи на смени, през меню „Обработка“ -> Групови операции -> Персонални пера:



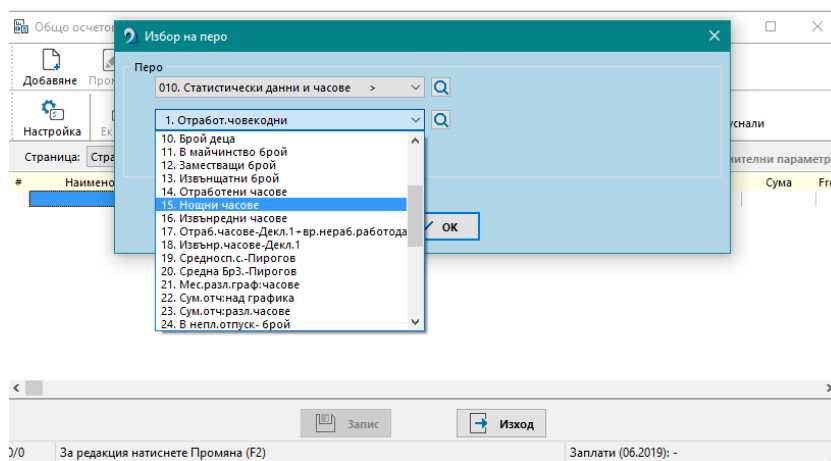
Поименна справка за броя на нощните часове може да бъде направена от:

- ✓ меню „Документи“ -> „Ведомости“ -> Разширен списък пера;
- ✓ меню „Документи“ -> „Таблицы“ -> секция „Разпл.пера – мерни ед.“, с избор на съответното перо за нощен труд;
- ✓ меню „Документи“ -> „Таблицы“ -> секция „Данни за заплата“, елемент „**Брой нощни часове**“;
- ✓ меню „Документи“ -> „Таблицы“ -> секция „Суми и осигуровки“, елемент „**Нощни часове**“, като от тази секция може да се генерира информация за отработени нощни часове и за **предходни месеци**, чрез избор на начален и краен месец:



Обобщена справка за броя на нощните часове може да бъде направена от:

- ✓ меню „Документи“ -> „Общо осчетоводяване“;



- ✓ Меню „Документи“ -> „Стандартни рекапитулации“, в частта със статистическата информация;

Служители	= брой	1
Новоназначени	= брой	1
Средносписъчен състав		1.00
Отработени човекодни		9
Празнични и почивни дни		10
Отработени часове		71.00
Нощни часове		9.00
Отработени часове Декл.1+вр.нераб.рабо		71.00
Месечна разлика график-часове		0.00
Резерва пл.отпуск в края на мес.		603.25 лв.
Остатък за изплащ.неползв.отпуск сума		100.54 лв.
Остатък за изплащ.неползв.отпуск дни		2
Дни пл.отп.в нач.на месеца -2019		12
Модифициран #РЗ по МСС/НСС 19		478.26 лв.

В случай, че желаете процедурата да бъде извършена от консултант, имате възможност да подадете заявка за услуга.