

Назначаване на служител по чл. 114 от КТ

Съгласно чл. 114 от Кодекса на труда, трудов договор може да се сключва и за работа **през определени дни** от месеца, като това време се признава за **трудов стаж**. Тези договори са за работа в **определени дни от месеца** и **не могат да бъдат сключвани** за работа през всички работни дни от месеца. В тях трябва да се определят точно дните, в които работникът или служителят ще извършва трудова дейност, както и разпределението на работното време. Този тип трудов договор се сключва на основание чл. 114 от Кодекса на труда и може да бъде сключен във връзка с чл. 68 – като срочен трудов договор, или чл. 67 - като безсрочен. Когато не е уговорено друго, се счита, че договърът е безсрочен.

За сключен трудов договор по чл. 114 се уведомява НАП по надлежния ред с подаване на уведомление по чл. 62, ал. 4 от Кодекса на труда.

Назначените лица по чл. 114 от КТ попадат в обхвата на чл. 4 ал. 1 от КСО и са задължително осигурени за общо заболяване и майчинство, инвалидност поради общо заболяване, старост и смърт, трудова злополука и професионална болест и безработица. Съгласно направените изменения в Наредба Н-8 в сила от 01.01.2015 г. лицата назначени по чл. 114 **не се подават** с вид осигурен 11. Ако договърът по чл.114 е основен, се подава със съответния вид осигурен, ако е допълнителен (втори) се подават с вид осигурен 04.

Вариант I.

Този вариант се използва, когато е необходимо в Декларация образец 1 да бъдат отразени точните дни в осигуряване, т.е. да бъде отразено *ден, от който осигуряването е възникнало/възобновено и последен ден в осигуряване*.

1. Въвеждане на трудов договор

В досието на служителя -> екран „Трудови договори“ се добавя трудов договор. В екрана за въвеждане на документа се попълват всички необходими атрибути, като особено внимание се обръща на следните полета:

- **Бройка** – Въвежда се стойност „1.00“;
- **Работно време** – Въвежда се стандартното работно време за длъжността;
- **Заплата** – Въвежда се договорената заплата, върху която ще се осигурява служителят.

В посочения пример служителят ще работи:

- 40 часа месечно – 5 дни по 8 часа;
- при стандартно работно време за длъжността – 8ч. дневно;
- с договорена заплата 320 лв.

Екранът за въвеждане на трудов договор ще изглежда по следния начин:

Добавяне тр. договор

Основни данни за документа

Документ No. 33 № от: 01.09.2019

Към договор: [dropdown]

Вид: За неопределено време

Валиден от: 01.09.2019 до: 30.09.2019

Документът е с изпитателен срок, крайна дата: 22.01.2001

Основание: Чл.114

Длъжност: 009, Домакин

Щат: В щата Бройка: 1.00

Заплата: 320.00

Базова заплата: 0.00 Раб. време: 8.00

Раб. място / ЕКАТТЕ: гр.София [68134]

НОИ статус: За предаване

Документът е активен

Трудов стаж към начална дата на ТД

Общ трудов стаж: 0 г. 0 м. 0 д.

В отрасъла: 0 г. 0 м. 0 д.

По специалността: 0 г. 0 м. 0 д.

В предприятието: 0 г. 0 м. 0 д.

Прехвърляне от тр. кариера

OK Отказ

Трудовият договор се записва и се избира бутон „Пренос запл.“, за да се прехвърлят данните в секция „Данни за заплата“.

2. Създаване на разплащателно перо за основна заплата

Има различни варианти за изчисляване на заплата, според договореното в договора и спецификата на заплащане: **за отработен ден, за отработен час или твърда сума**. В меню „Настройка“ -> „Разплащателни пера“ -> „Начисления“ се създава ново разплащателно перо, с параметри според начина на изчисление:

Сума за отработен ден:

Разплащателни пера

Създаване Изтриване Промяна Копиране Печат

Начисления Удържки Отсъствия

Код	Наименование
5	Допълнителна квалификация
6	Целева награда
7	Премия
8	Заработка
9	Нощен труд
10	Извънреден труд - раб. дни
11	Извънреден труд - поч. дни
12	Извънреден труд - офиц. празн
13	Социални разходи
14	Храна (облаг.)
15	Ваучери за храна (необлаг.)
16	Основна заплата за отр. ден
17	Корекция +/- раб. дни
19	Обезщетение чл.220
20	Обезщетение чл.222
21	Обезщетение чл.224
22	ФРЗ от предх. месеци
23	ДОО от предх. месеци

Перото НЕ се вижда в "Кадри"
 Перото е заключено
 Перото се извежда в "Щатно разписани"

Пресмятане

Вид: Потребителско

Точност: 0.01

Вход: 15. Сума за отработен ден

Атрибути

Постоянно
 Облагаемо с ДДФЛ
 В базата за редовен отпуск

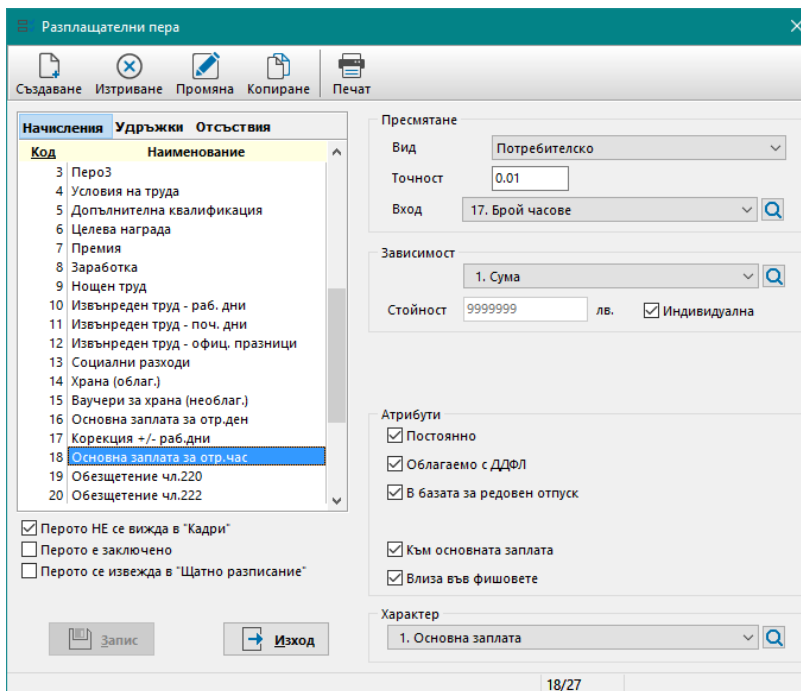
Към основната заплата
 Влиза във фишовете

Характер: 1. Основна заплата

Запис Изход

16/26

Сума за отработен час:



Разплащателни пера

Създаване Изтриване Промяна Копиране Печат

Начисления	Удръжки	Отсъствия
Код	Наименование	
3	Перо3	
4	Условия на труда	
5	Допълнителна квалификация	
6	Целева награда	
7	Премия	
8	Заработка	
9	Нощен труд	
10	Извънреден труд - раб. дни	
11	Извънреден труд - поч. дни	
12	Извънреден труд - офиц. празници	
13	Социални разходи	
14	Храна (облаг.)	
15	Ваучери за храна (необлаг.)	
16	Основна заплата за отр.ден	
17	Корекция +/- раб.дни	
18	Основна заплата за отр.час	
19	Обезщетение чл.220	
20	Обезщетение чл.222	

Перото НЕ се вижда в "Кадри"
 Перото е заключено
 Перото се извежда в "Щатно разписание"

Пресмятане
Вид: Потребителско
Точност: 0,01
Вход: 17. Брой часове

Зависимост
1. Сума
Стойност: 9999999 лв. Индивидуална

Атрибути
 Постоянно
 Облагаемо с ДДФЛ
 В базата за редовен отпуск

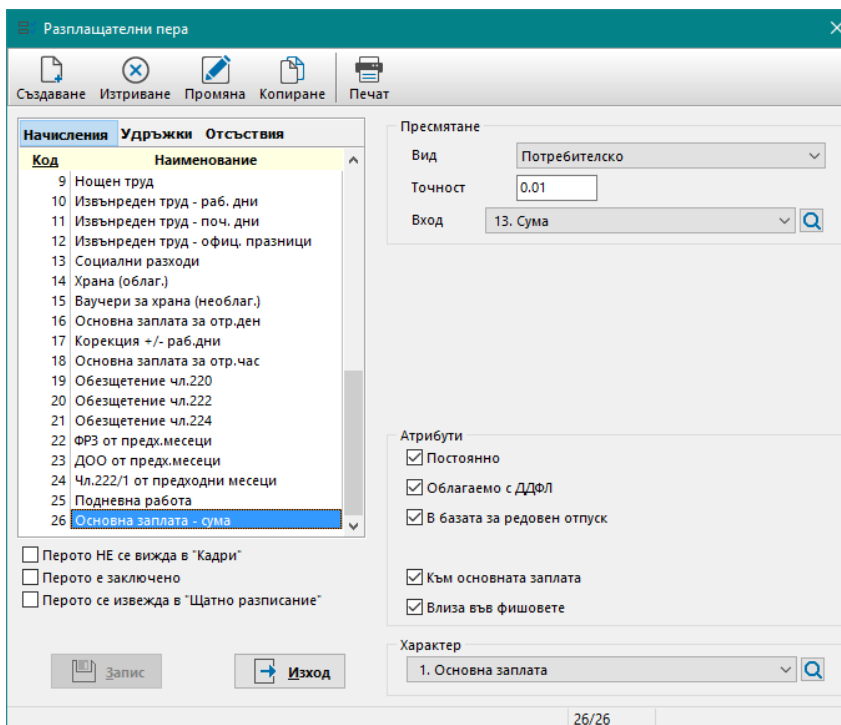
Към основната заплата
 Влиза във фишовете

Характер
1. Основна заплата

Запис Изход

18/27

Фиксирана сума:



Разплащателни пера

Създаване Изтриване Промяна Копиране Печат

Начисления	Удръжки	Отсъствия
Код	Наименование	
9	Нощен труд	
10	Извънреден труд - раб. дни	
11	Извънреден труд - поч. дни	
12	Извънреден труд - офиц. празници	
13	Социални разходи	
14	Храна (облаг.)	
15	Ваучери за храна (необлаг.)	
16	Основна заплата за отр.ден	
17	Корекция +/- раб.дни	
18	Основна заплата за отр.час	
19	Обезщетение чл.220	
20	Обезщетение чл.222	
21	Обезщетение чл.224	
22	ФРЗ от предх.месеци	
23	ДОО от предх.месеци	
24	Чл.222/1 от предходни месеци	
25	Подневна работа	
26	Основна заплата - сума	

Перото НЕ се вижда в "Кадри"
 Перото е заключено
 Перото се извежда в "Щатно разписание"

Пресмятане
Вид: Потребителско
Точност: 0,01
Вход: 13. Сума

Атрибути
 Постоянно
 Облагаемо с ДДФЛ
 В базата за редовен отпуск

Към основната заплата
 Влиза във фишовете

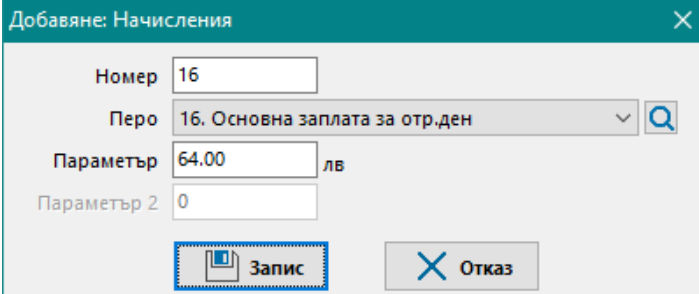
Характер
1. Основна заплата

Запис Изход

26/26

Независимо от избрания вариант, новосъздаденото перо за Основна заплата задължително се добавя в суматор „ФРЗ“ със знак „+“.

Разплащателното перо се добавя в меню „Начисления/удрџки“ в досието на служителя, като заменя **стандартното „Основна заплата“**. В параметрите на разплащателното перо се въвежда възнаграждението за един отработен ден, час или твърда сума, според избрания вариант за изчисляване на основна заплата от точка 2.



Добавяне: Начисления

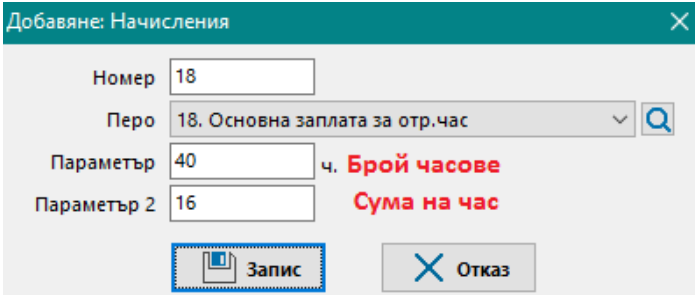
Номер: 16

Перо: 16. Основна заплата за отр.ден

Параметър: 64.00 лв

Параметър 2: 0

Запис Отказ



Добавяне: Начисления

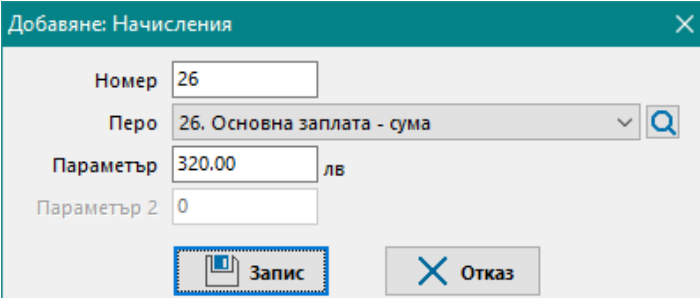
Номер: 18

Перо: 18. Основна заплата за отр.час

Параметър: 40 ч. **Брой часове**

Параметър 2: 16 **Сума на час**

Запис Отказ



Добавяне: Начисления

Номер: 26

Перо: 26. Основна заплата - сума

Параметър: 320.00 лв

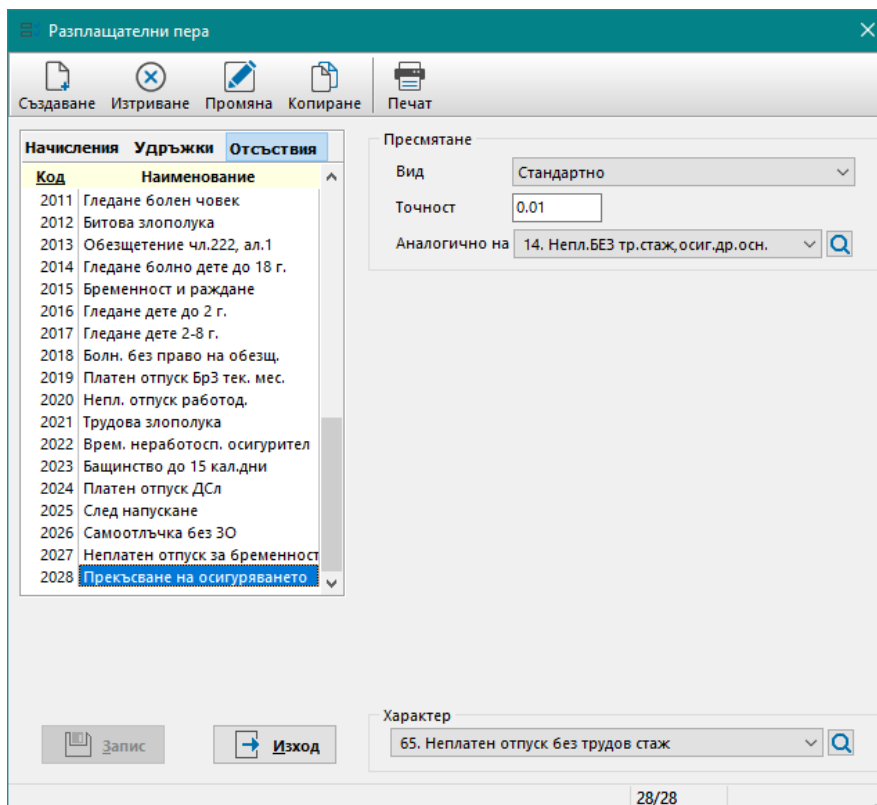
Параметър 2: 0

Запис Отказ

3. Създаване на разплащателно перо за прекъсване на осигуряването

В меню „Настройка“ -> „Разплащателни пера“ -> „Отсъствия“ се създава ново разплащателно перо, съдържащо следните параметри:

- **Вид** – Стандартно;
- **Аналогично на** – 14.Непл.БЕЗ тр.стаж,осиг.др.осн.;
- **Характер** – 65. Неплатен отпуск без трудов стаж.



4. Прекъсване на осигуряването

В меню „Отсъствия“ на служителя се добавят отсъствия за дните, в които служителят **няма да работи**. При въвеждане на отсъствието, в поле „Тип“ се посочва новосъздаденото в т. 3 разплащателно перо.

Забележка: Декларация образец 1 позволява до 5 прекъсвания и възстановявания на осигуряването.

В примера служителят ще работи на дати 02.09., 09.09., 16.09., 27.09. и 30.09. Екран „Отсъствия“ в този случай ще изглежда по следния начин:

Отсъствия											
Добавяне Редакция Изтриване Прехвърляне Отлагане Отнасяне Печат Текущи Стари Пренос НОИ График 2019 Изплатени											
*	№	Тип	От	До	Дни	Калдни	Заповед №	Към месец	Изплатено до	План	Бел.
	2028	Прекъсване на осигурява	24.09.2019	26.09.2019	3	3	от 30.09.19	9	Неплатено		
	2028	Прекъсване на осигурява	17.09.2019	23.09.2019	4	7	от 30.09.19	9	Неплатено		
	2028	Прекъсване на осигурява	10.09.2019	15.09.2019	4	6	от 30.09.19	9	Неплатено		
	2028	Прекъсване на осигурява	03.09.2019	08.09.2019	3	6	от 30.09.19	9	Неплатено		

5. Екран „Суми“ на служителя в настоящия пример ще изглежда по следния начин:

Основни данни	Начисления				Удръжки			
	№	Тип	Мерни ед.	Стойност	№	Тип	Мерни ед.	Стойност
Допълнителни данни	16	Основна заплата за отр.ден	5.00 о.д.	320.00	1001	ДДФП		27.59
Осигурителни данни					1024	Лична вноска ДОО	7.98 %	25.54
					1025	Лична вноска Безработица	0.40 %	1.28
					1026	Лична вноска ЗО	3.20 %	10.24
					1030	Вноска ДЗПО-УФ осигуре...	2.20 %	7.04

6. Записът в Декларация образец 1 за служителя в настоящия пример ще изглежда по следния начин:

М Декларация 1 - НАП

Предходен запис Следващ запис Предходен файл Следващ файл Придружително писмо Запис Печат Изход

НАЦИОНАЛНА АГЕНЦИЯ ЗА ПРИХОДИТЕ 2019

ДЕКЛАРАЦИЯ образец №1 'Данни за осигурено лице'

1. Код корекция 0 2. Месец 09 3. Година 2019 4. Код на задълженото лице 831094393

5. ЕГН (ЛНЧ) 600712009 5.1. Код за ЕГН (ЛНЧ) 0 6. Фамилия ИВАНОВ

7. Инициали ИИ 12. Вид осигурен 01 12.1. Пореден номер на квалификационна група професии на осигурения 4 12.2. Код иконом. дейност на осигурения 6411 12.3. Пореден номер на основна иконом. дейност на осигурителя 68 13. Код за умирано изчисляване на работното време 00 14. Ден, от който осигуряването е възобновено 00 09 16 27 00

15. Последен ден в осигуряване 02 09 16 00 00 15.1. Код за прекратяване на осигуряването 0

16. Дни в осигуряване - общо 0588

17. Доход, върху който се дължат здравноосигурителни вноски за лицата по чл. 40, ал. 1, т. 5 от ЗЗДП 0.00

18. Върху сумите в т. 17 0.00

19. Размер на осиг. вноски за социално осигуряване за сметка на осигурителя 10.92 8.38

20. Размер на осиг. вноски за здравно осигуряване за сметка на осигуряващия за сметка на осигуреното лице 4.80 3.20

21. Осигурителен доход, върху който се дължат осигурителни вноски, вкл. сумата по чл. 40, ал. 5 от КСО 320.00

22. За фондове на ДОО, без ЗГПБ в/у сумите в т. 21. 0.40

22.1. Върху сумите в т. 21. 4.80 3.20

22.2. За фонд ЗГПБ върху сумите в т. 21. 0.00

23. За Учителски пенсионен фонд в/у сумите в т. 21. 0.00

23.1. Върху сумата в т. 21. 0.00

24. Брутно трудово възнаграждение 320.00

25. За профес. пенс. фонд в/у сумите в т. 21. 0.00

25.1. Върху сумите в т. 21. 2.80 2.20

26. За УПЮ или за Фонд Пенс. в р-ра за УПЮ в/у с.т. 21. 0.00

26.1. Върху сумата в т. 21. 0.00

27. Доход, върху който се дължат вноски само за здравно осигуряване 0.00

28. Върху сумата в т. 27. 0.00

29. Начислен месечен облагаем доход чл. 24 от ЗДДФЛ 320.00

30. Размер вн. ГВРС в/у сумата в т. 29. 0.00

31. Начислен месечен данък 27.59

32. Нетно възнаграждение 248.31

33. За УПЮ или за Фонд Пенс. в р-ра за УПЮ в/у с.т. 21. 0.00

34. Подпис на задълженото лице

Печат, дата

16.1. Отработени и други дни с осигурителни вноски 05

16.2. Дни във временна неработоспособност и/или дни с право на обезщетение по чл. 53а от КСО 00

16.3. Дни за отглеждане на дете 00

16.4. Дни без осигурителни вноски, зачетени за осигурителен стаж 00

16.5. Дни в неплатен отпуск, зачетени за осигурителен стаж 00

16.6. Дни във временна неработоспособност с възнаграждение от работодателя 00

16.7. Отработени часове - общо 40

16.8. В т.ч. часове положен извънреден труд 0

Вариант II.

Този вариант се използва, когато през месеца няма да се въвеждат отсъствия и в Декларация образец 1 всички дни в месеца, ще бъдат посочени като дни в осигуряване.

1. В досието на служител -> екран „Трудови договори“ се добавя трудов договор. В екрана за въвеждане на документа се попълват всички необходими атрибути, като особено внимание се обръща на следните полета:

- **Бройка** – Въвежда се броят часове, които служителят ще отработва месечно;
- **Работно време** – Въвежда се стандартното работно време за длъжността;
- **Заплата** – Въвежда се договорената заплата, върху която ще се осигурява служителят.

В посочения пример служителят ще работи:

- 40 часа месечно;
- при стандартно работно време за длъжността – 8ч. дневно;
- с договорена заплата 320 лв.

Екранът за въвеждане на трудов договор ще изглежда по следния начин:

Добавяне тр.договор

Основни данни за документа

Документ №: 33 № от: 01.09.2019

Към договор: [dropdown]

Вид: За неопределено време

Валиден от: 01.09.2019 до: 30.09.2019

Документът е с изпитателен срок, крайна дата: [checkbox] 22.01.2001

Основание: Чл.114

Длъжност: 009. Домакин

Щат: В щата Бройка: 40

Заплата: 320.00

Базова заплата: 0.00 Раб. време: 8.00

Раб. място / ЕКАТТЕ: гр.София [68134]

НОИ статус: Не подлежи на предаване

Документът е активен

Трудов стаж към начална дата на ТД

Общ трудов стаж: 0 г. 0 м. 0 д.

В отрасъла: 0 г. 0 м. 0 д.

По специалността: 0 г. 0 м. 0 д.

В предприятието: 0 г. 0 м. 0 д.

Трудовият договор се записва и се избира бутон „Пренос запл.“, за да се прехвърлят данните в секция „Данни за заплата“.

- Заплата се изплаща със стандартно разплащателно перо „1. Основна заплата“.
- Екран „Начисления/удрџки“:

Начисления				Удрџки			
№	Перо	Вход	Стойност	№	Перо	Вход	Стойност
1	Основна заплата	0.00	0.00	1001	ДФЛ	0.00	0.00
				1024	Лична вноска ДОО	0.00	0.00
				1025	Лична вноска Безработица	0.00	0.00
				1026	Лична вноска ЗО	0.00	0.00
				1028	ЗО вноска непл.отп.осиг.	0.00	0.00
				1029	Лична вноска ДОО соц.про	0.00	0.00
				1030	Вноска ДЗПО-УПФ осигурен	0.00	0.00
				1031	Вноска ДЗПО-УПФ соц.прог	0.00	0.00

- Екран „Суми“ на служителя в настоящия пример ще изглежда по следния начин:

Период: [dropdown] Декларация за НАП

Начисления				Удрџки			
№	Тип	Мерни ед.	Стойност	№	Тип	Мерни ед.	Стойност
1	Основна заплата	19.00 о.д.	320.00	1001	ДФЛ		24.28
				1024	Лична вноска ДОО	7.98 %	44.69
				1025	Лична вноска Безработица	0.40 %	2.24
				1026	Лична вноска ЗО	3.20 %	17.92
				1030	Вноска ДЗПО-УПФ осигуре...	2.20 %	12.32

4. Записът в Декларация образец 1 за служителя в настоящия пример ще изглежда по следния начин:

Декларация 1 - НАП											
Предшвен запис		Следващ запис		Предшвен файл		Следващ файл		Придружително писмо		Запис	
НАЦИОНАЛНА АГЕНЦИЯ ЗА ПРИХОДИТЕ 2019				1. Код корекция		2. Месец		3. Година		4. Код на задълженото лице	
ДЕКЛАРАЦИЯ образец №1 "Данни за осигуреното лице"				0		09		2019		831094393	
7. Инициали ИИИ				12. Вид осигурен		12.1. Пореден номер на квалификационна група професии на осигурения		12.2. Код иконом. дейност на осигурения		12.3. Пореден номер на основн. иконом. дейност на осигурения	
01				01		4		6411		65	
15. Последен ден в осигуряване				15.1 Код за прекратяване на осигуряването		13. Код за сумирано включаване на работното време		14. Ден, от който осигуряването е възобновено		14. Ден, от който осигуряването е възобновено	
00 00 00 00 00				0		1 2		01 00 00 00 00		01 00 00 00 00	
16. Дни в осигуряване - общо				17. Доход, върху който се дължат здравноосигурителни вноски за лицата по чл. 40, ал. 1, т. 5 от ЗЗО		Размер на осиг. вноски за социално осигуряване		Размер на осиг. вноски за здравно осигуряване		Размер на осиг. вноски за здравно осигуряване	
1 2 3 4				0.00		за сметка на осигурителя за сметка на осигуреното лице		за сметка на осигуряващия за сметка на осигуреното лице		за сметка на осигуряващия за сметка на осигуреното лице	
1982				0.00		10.92 8.38		18. Върху сумите в т. 17		0.00	
16.1. Отработени и други дни с осигурителни вноски				21. Осигурителен доход, върху който се дължат осигурителни вноски, вкл. сумата по чл. 40, ал. 5 от КСО		22. За фондове на ДОО, без ТЗПВ в/у сумите в т. 21.		22.1. Върху сумите в т. 21.		22.2. За фонд ТЗПВ върху сумите в т. 21.	
19				320.00		0.40		4.80		3.20	
16.2. Дни във временна неработоспособност и/или дни с право на обезщетение по чл. 53в от КСО				27. Доход, върху който се дължат вноски само за здравно осигуряване		23. За Учителски пенсионен фонд в/у сумите в т. 21.		28. Върху сумата в т. 27.		0.00	
00				0.00		0.00		0.00		0.00	
16.3. Дни за отглеждане на дете				29. Брутно трудово възнаграждение		25. За профес. пенс. фонд в/у сумите в т. 21.		Подпис на задълженото лице:			
00				320.00		0.00		Печат, дата			
16.4. Дни без осигурителни вноски, зачетени за осигурителен стаж				31. Начислен месечен облагаем доход чл. 24 от ЗЗДФЛ		26. За УПО или за Фонд Пенс. в р-ва за УПО в/у с.в. т. 21					
00				320.00		2.80 2.20					
16.5. Дни в неплатен отпуск, зачетени за осигурителен стаж				34. Нетно възнаграждение		30. Размер вн. ГВРС в/у сумата в т. 29					
00				248.31		0.00					
16.6. Дни във временна неработоспособност с възнаграждение от работодателя						31. А. Начислен месечен данък					
00						27.59					
16.7. Отработени часове - общо											
40											

Препоръчваме използване на Вариант I.

В случай, че желаете процедурата да бъде извършена от консултант, имате възможност да подадете заявка за услуга.