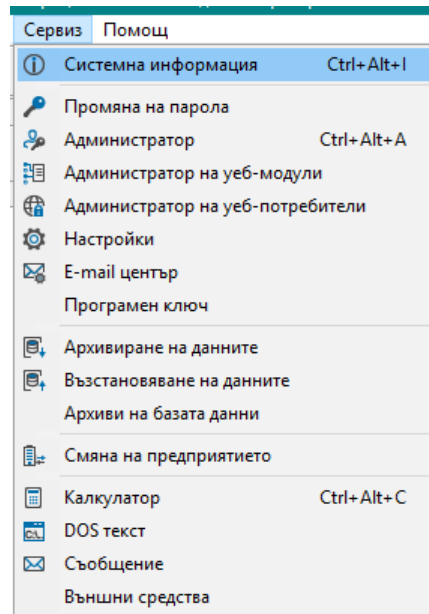


Системна информация

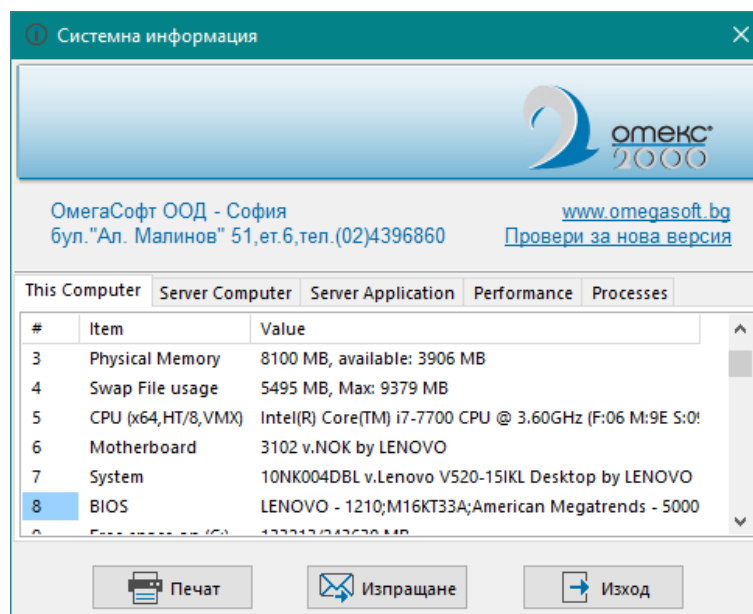
Системна информация се изпраща, когато е поискана от екипа на ОмегаСофт ООД или когато се отправя запитване относно съобщение за грешка в системата.

1. Генериране на Системна информация през Омекс® 2000

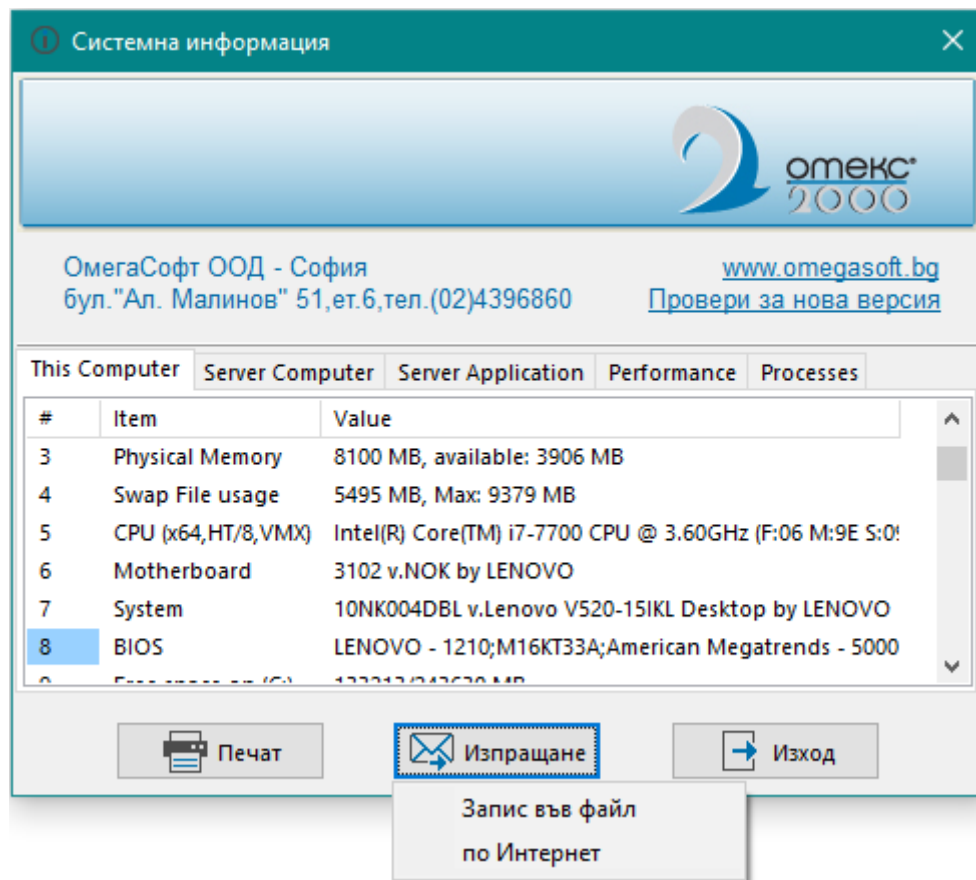
Системната информация се генерира от основното приложение Омекс® 2000, през меню „Сервиз“ → „Системна информация“.



Визуализира се следният екран:

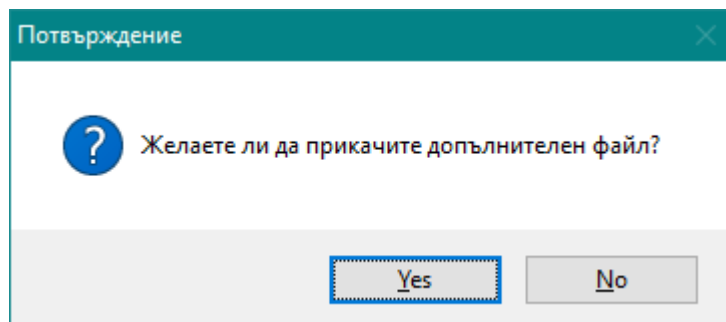


С избор на бутон „Изпращане“ се отваря падащо меню с опции за генериране на системна информация.

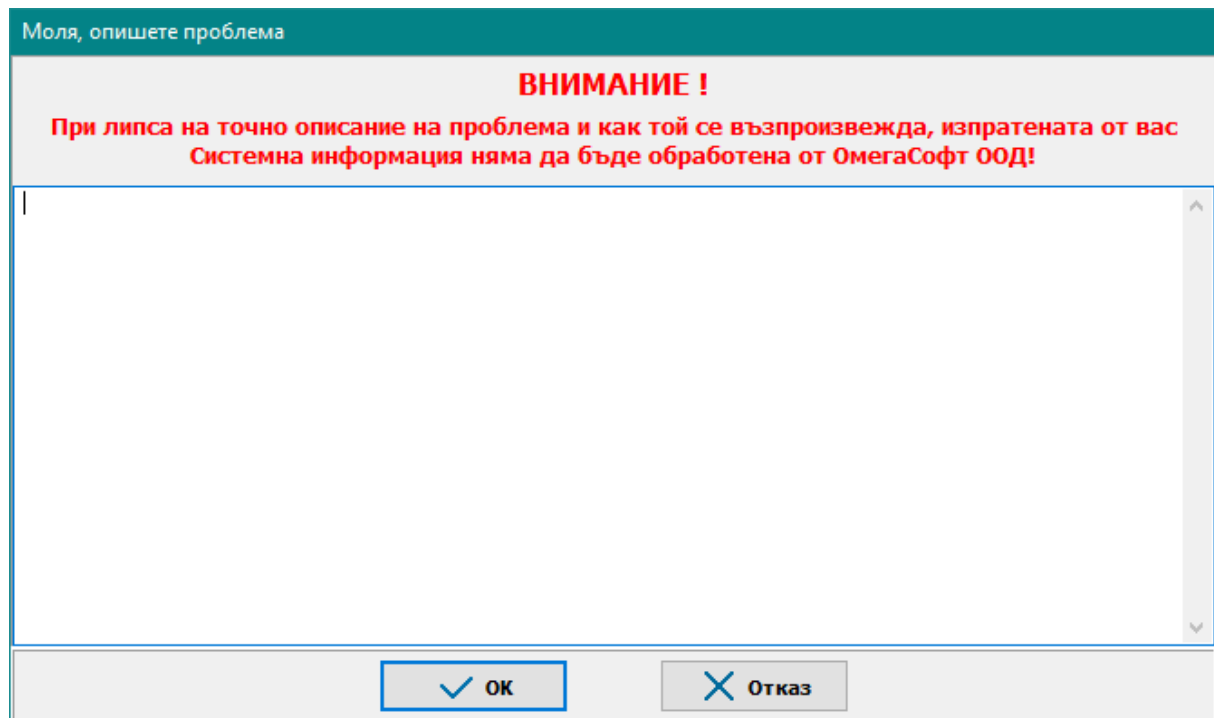


1.1. „Запис във файл“

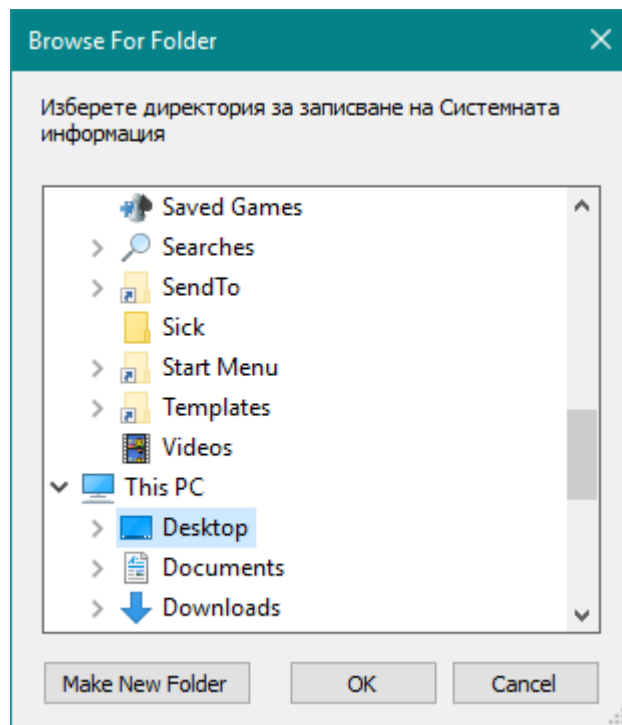
Системата извежда съобщение за прикачване на допълнителен файл. НЕ е необходимо прикачване на такъв, освен ако не е изрично поискан конкретен файл от екипа на ОмегаСофт ООД.



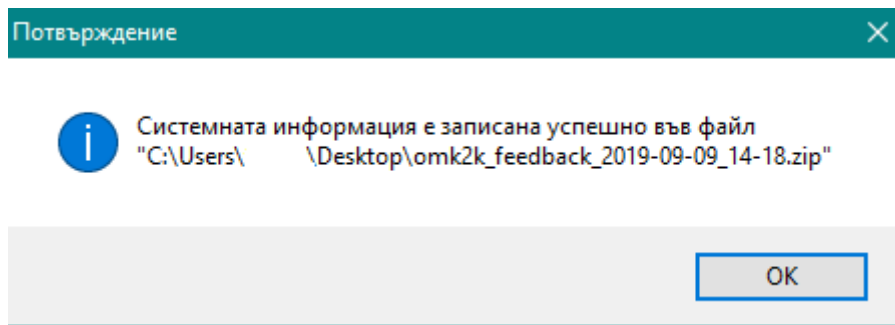
Извежда се екран, в който се въвежда точно описание на възникналия казус.



Следващата стъпка е избор на място където да бъде съхранена генерираната системна информация.



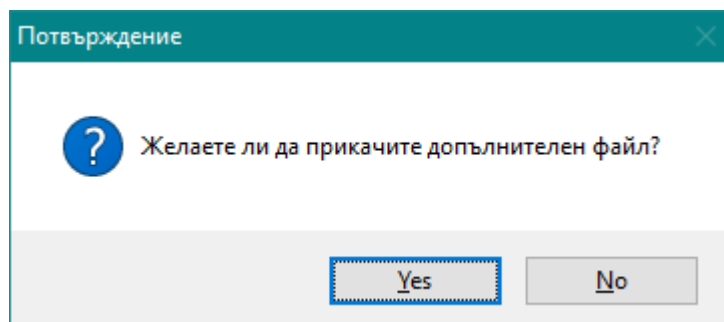
Системата извежда уведомление за мястото на съхранение на файла и неговото наименование.



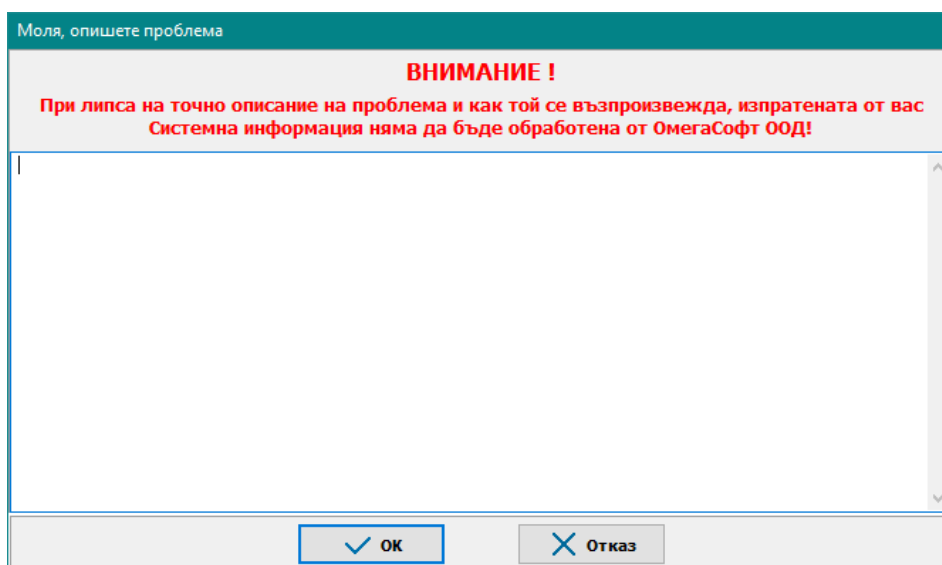
Генерираният файл се изпраща през e-mail до обслужващия екип на ОмегаСофт ООД.

1.2. „По Интернет“

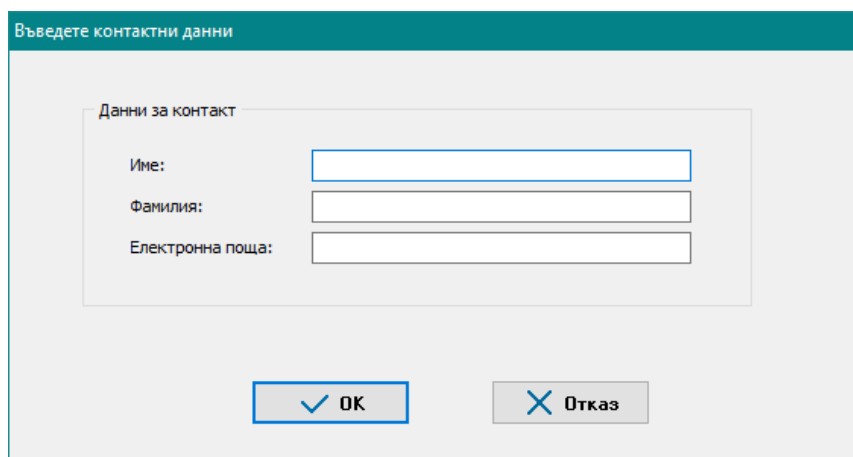
Системата извежда съобщение за прикачване на допълнителен файл. НЕ е необходимо прикачване на такъв, освен ако не е изрично поискан конкретен файл от екипа на ОмегаСофт ООД.



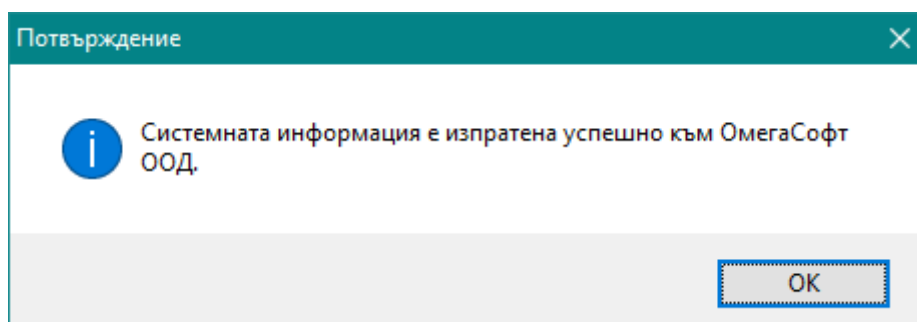
Извежда се екран, в който се въвежда точно описание на възникналия казус.



След натискане на бутон „OK“ се извежда форма за въвеждане на данните на изпращача:






В полетата „Име“ и „Фамилия“ се изписват имената на кирилица, като първата буква на всяко име трябва да е главна. В полето „Електронна поща“ се въвежда валиден e-mail адрес. След изпращането се извежда съобщение:

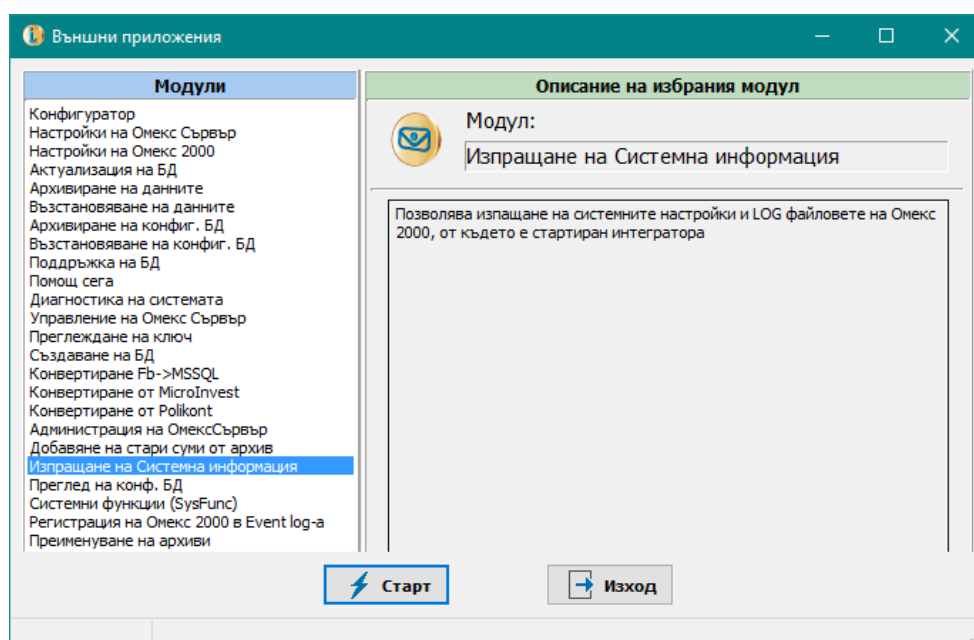


2. Генериране на Системна информация през Омекс® Интегратор

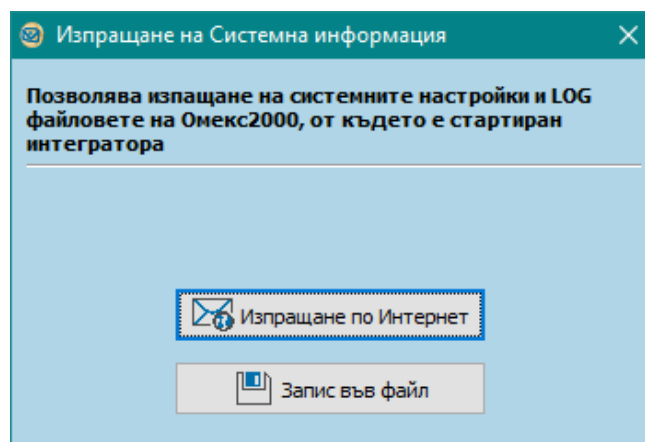
В случаите, в които Омекс®2000 не може да бъде стартиран, системна информация се генерира през модул Омекс®Интегратор.

Модул “Омекс® Интегратор” се стартира през икона  или през файл  `OmeksIntegrator.exe`, намиращ се в инсталационната папка на Омекс®2000 - `\Omeks2000\bin`

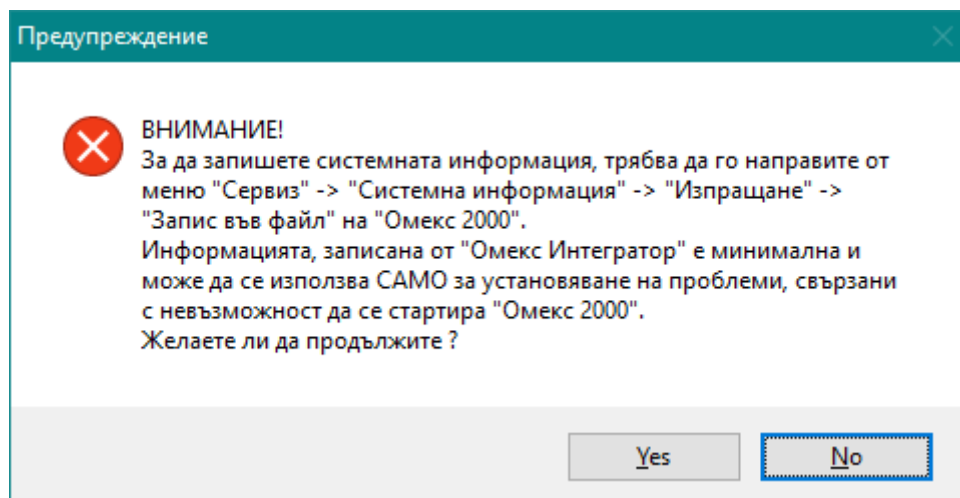
В отворения се основен екран на приложението се избира „Изпращане на системна информация“ и се потвърждава с бутон .



Системата извежда екран с опции за генериране на системна информация, от които се избира „Запис във файл“.



Предупредителното съобщение, което се извежда на екран трябва да бъде потвърдено с бутон „Yes“.



Стъпките след потвърждаване на предупредителния екран са аналогични на стъпките, описани в т.1 “Генериране на Системна информация през Омекс®2000” от настоящия документ.