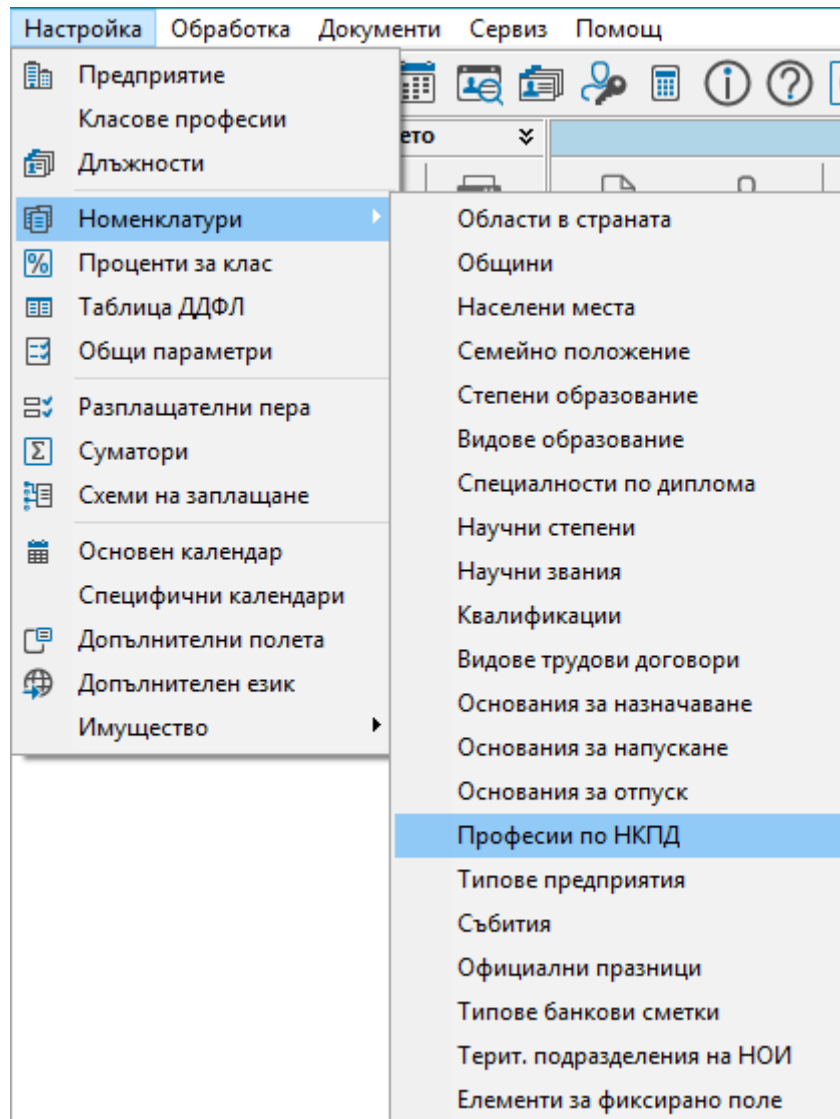


Зареждане или актуализация на Номенклатура „Професии по НКПД“

1. Първоначално зареждане.

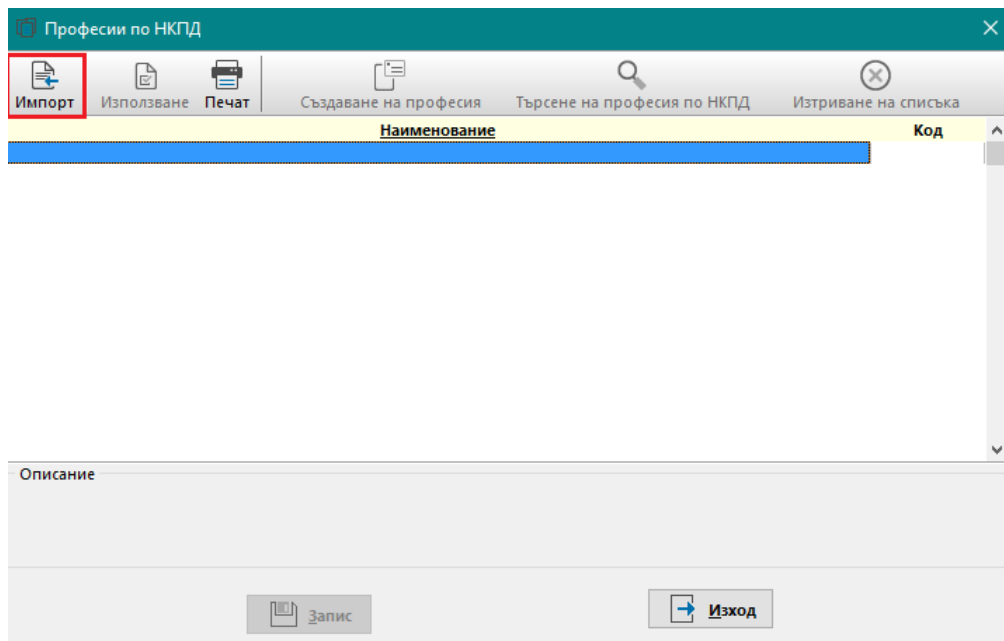
Зареждане на Номенклатура „Професии по НКПД“ се извършва през меню „Настройки“ → „Номенклатури“ → „Професии по НКПД“ (Фиг.1):



(Фиг.1)

Избира се бутон „Импорт“ (Фиг.2).





(Фиг.2)

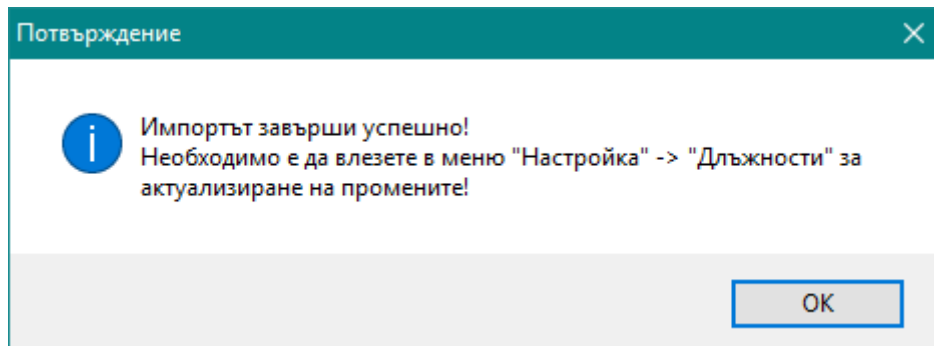
Избира се файлът за зареждане на номенклатурата, който се намира в BIN-директорията на инсталацията на Омекс®2000 и носи наименование NKPDyyyy_mm Import, където yyyy е годината, а mm е месецът, от който влизат в сила (Фиг.3).

Name	Date modified	Type	Size
NKPD2011 Import.txt	19.02.2016 5:02	Text Document	314 KB
NKPD2011_03 Import.txt	19.02.2016 5:02	Text Document	315 KB
NKPD2011_06 Import.txt	19.02.2016 5:02	Text Document	316 KB
NKPD2011_12 Import.txt	19.02.2016 5:02	Text Document	317 KB
NKPD2013 Import.txt	19.02.2016 5:02	Text Document	317 KB
NKPD2014 Import.txt	19.02.2016 5:02	Text Document	338 KB
NKPD2014_03 Import.txt	19.02.2016 5:02	Text Document	320 KB
NKPD2015 Import.txt	19.02.2016 5:02	Text Document	322 KB
NKPD2016 Import.txt	19.02.2016 10:42	Text Document	323 KB
NKPD2016_05 Import.txt	25.07.2018 6:10	Text Document	322 KB
NKPD2016_08 Import.txt	25.07.2018 6:10	Text Document	320 KB
NKPD2017_01 Import.txt	25.07.2018 6:10	Text Document	321 KB
NKPD2017_05 Import.txt	25.07.2018 6:10	Text Document	321 KB
NKPD2018_01 Import.txt	25.07.2018 6:10	Text Document	322 KB
NKPD2018_03 Import.txt	25.07.2018 6:10	Text Document	327 KB
NKPD2019_01 Import.txt	24.01.2019 13:41	Text Document	324 KB
Readme.txt	13.03.2019 16:52	Text Document	4 KB
TP_NOI.txt	19.02.2016 10:42	Text Document	1 KB

(фиг.3)

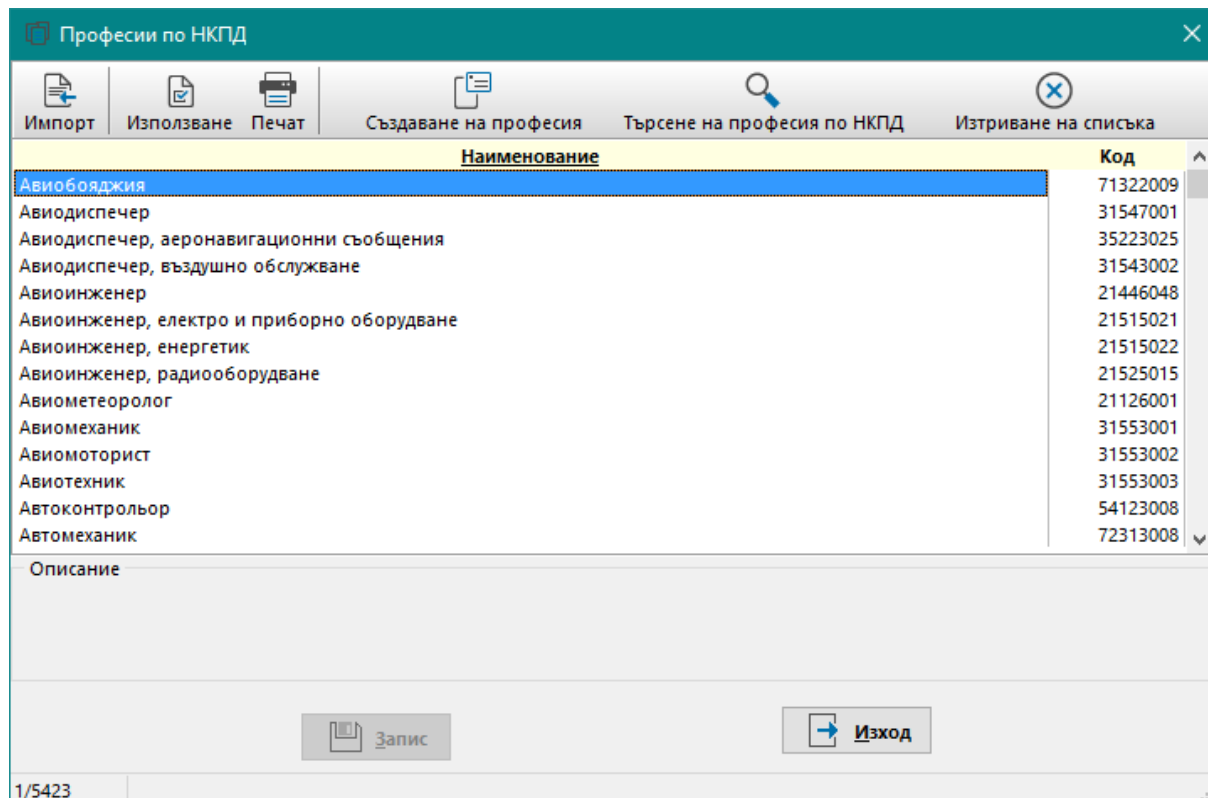


Избира се файлът с импортните данни и се потвърждава с бутон „Open“.
При успешен импорт се извежда съобщение. (Фиг.4)



(Фиг.4)

В списъка професии по НКПД ще се визуализират всички професии по НКПД (Фиг.5):



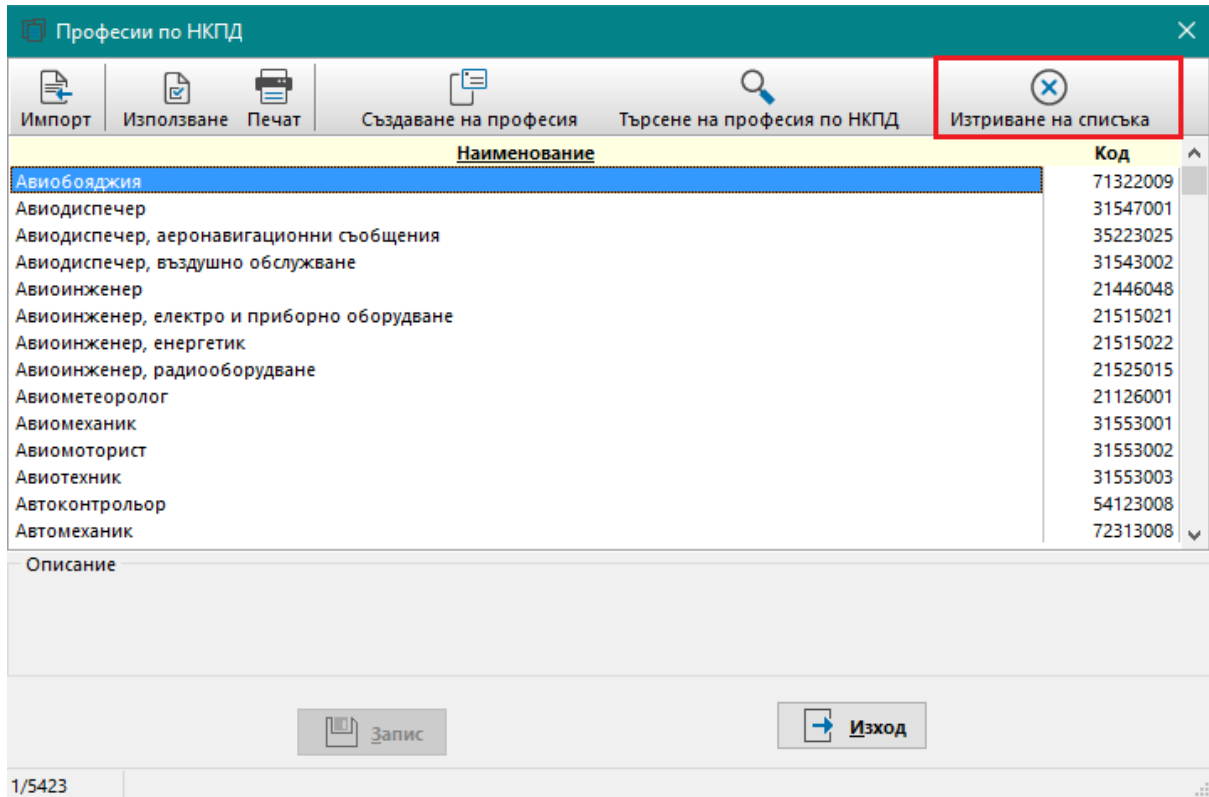
(Фиг.5)

2. Актуализиране при съществуваща (заредена) номенклатура „Професии по НКПД“.

Актуализиране на Номенклатура „Професии по НКПД“ се извършва през меню „Настройки“ → „Номенклатури“ → „Професии по НКПД“.



Препоръчително е, първо да бъде изтрита списъка, за да няма проблем с несъществуващи кодове по НКПД от новия списък. За целта се натиска бутон „Изтриване на списъка“ (фиг.6)



(фиг.6)

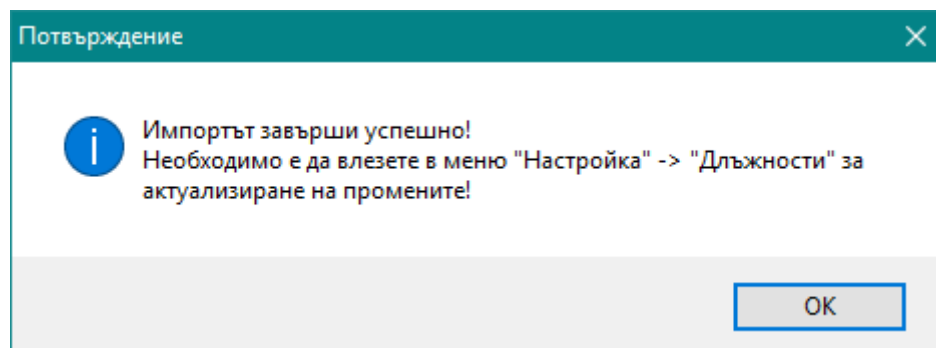
След успешно изтриване на списъка, се преминава към импорт на номенклатурата по НКПД, чрез натискане на бутон „Импорт“. Избира се файлът за зареждане, който се намира в BIN-директорията на инсталацията на Омекс®2000 и носи наименование NKPDyyyy_mm Import, където yyyy е годината, а mm е месецът, от който влизат в сила и се потвърждава с бутон „Опен“ (фиг.7).



Name	Date modified	Type	Size
NKPD2011 Import.txt	19.02.2016 5:02	Text Document	314 KB
NKPD2011_03 Import.txt	19.02.2016 5:02	Text Document	315 KB
NKPD2011_06 Import.txt	19.02.2016 5:02	Text Document	316 KB
NKPD2011_12 Import.txt	19.02.2016 5:02	Text Document	317 KB
NKPD2013 Import.txt	19.02.2016 5:02	Text Document	317 KB
NKPD2014 Import.txt	19.02.2016 5:02	Text Document	338 KB
NKPD2014_03 Import.txt	19.02.2016 5:02	Text Document	320 KB
NKPD2015 Import.txt	19.02.2016 5:02	Text Document	322 KB
NKPD2016 Import.txt	19.02.2016 10:42	Text Document	323 KB
NKPD2016_05 Import.txt	25.07.2018 6:10	Text Document	322 KB
NKPD2016_08 Import.txt	25.07.2018 6:10	Text Document	320 KB
NKPD2017_01 Import.txt	25.07.2018 6:10	Text Document	321 KB
NKPD2017_05 Import.txt	25.07.2018 6:10	Text Document	321 KB
NKPD2018_01 Import.txt	25.07.2018 6:10	Text Document	322 KB
NKPD2018_03 Import.txt	25.07.2018 6:10	Text Document	327 KB
NKPD2019_01 Import.txt	24.01.2019 13:41	Text Document	324 KB
Readme.txt	13.03.2019 16:52	Text Document	4 KB
TP_NOI.txt	19.02.2016 10:42	Text Document	1 KB

(фиг.7)

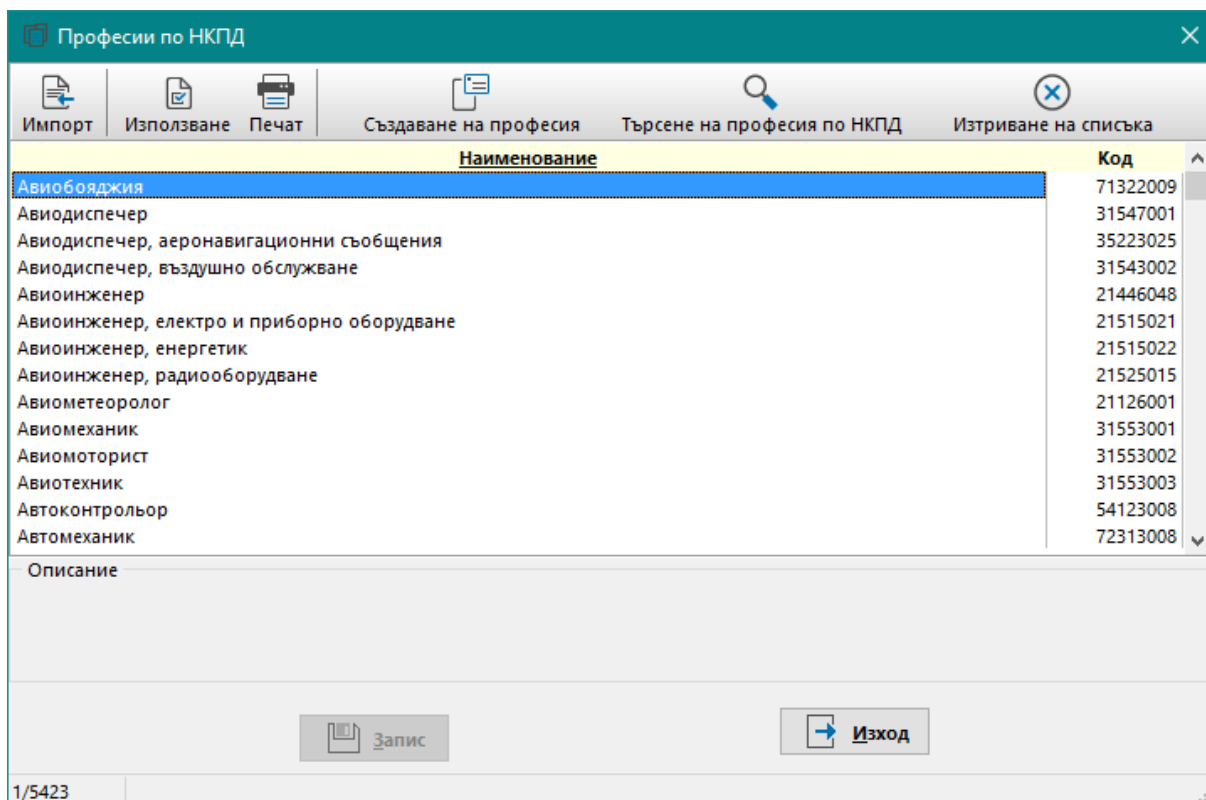
При успешен импорт се извежда съобщение. (Фиг.8)



(фиг.8)

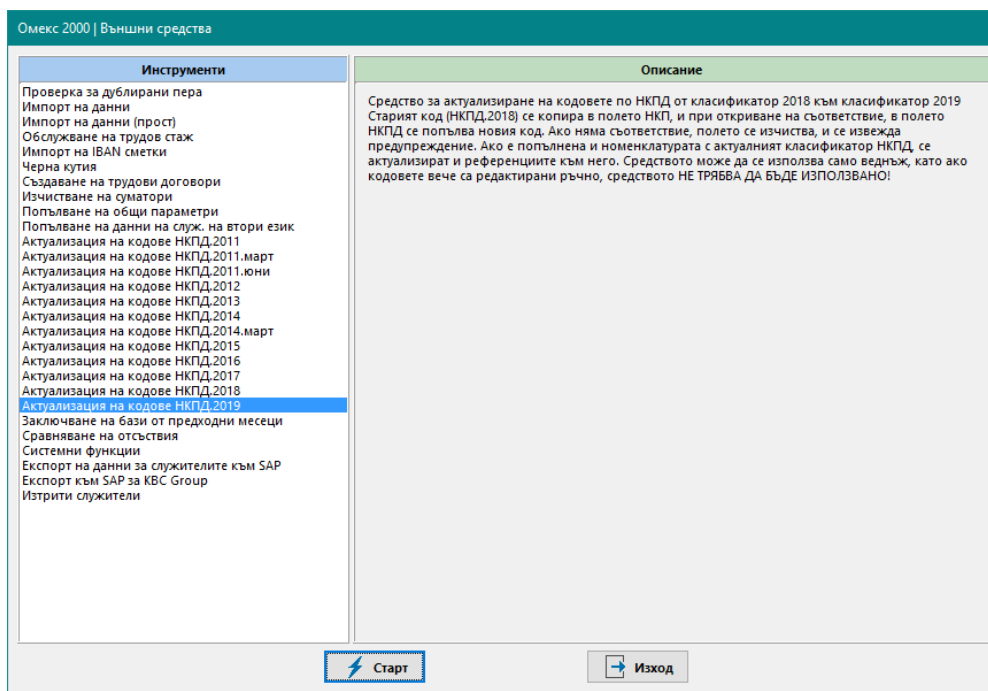
В списъка с професии по НКПД ще се визуализират всички професии по НКПД (Фиг.9):





(фиг.9)

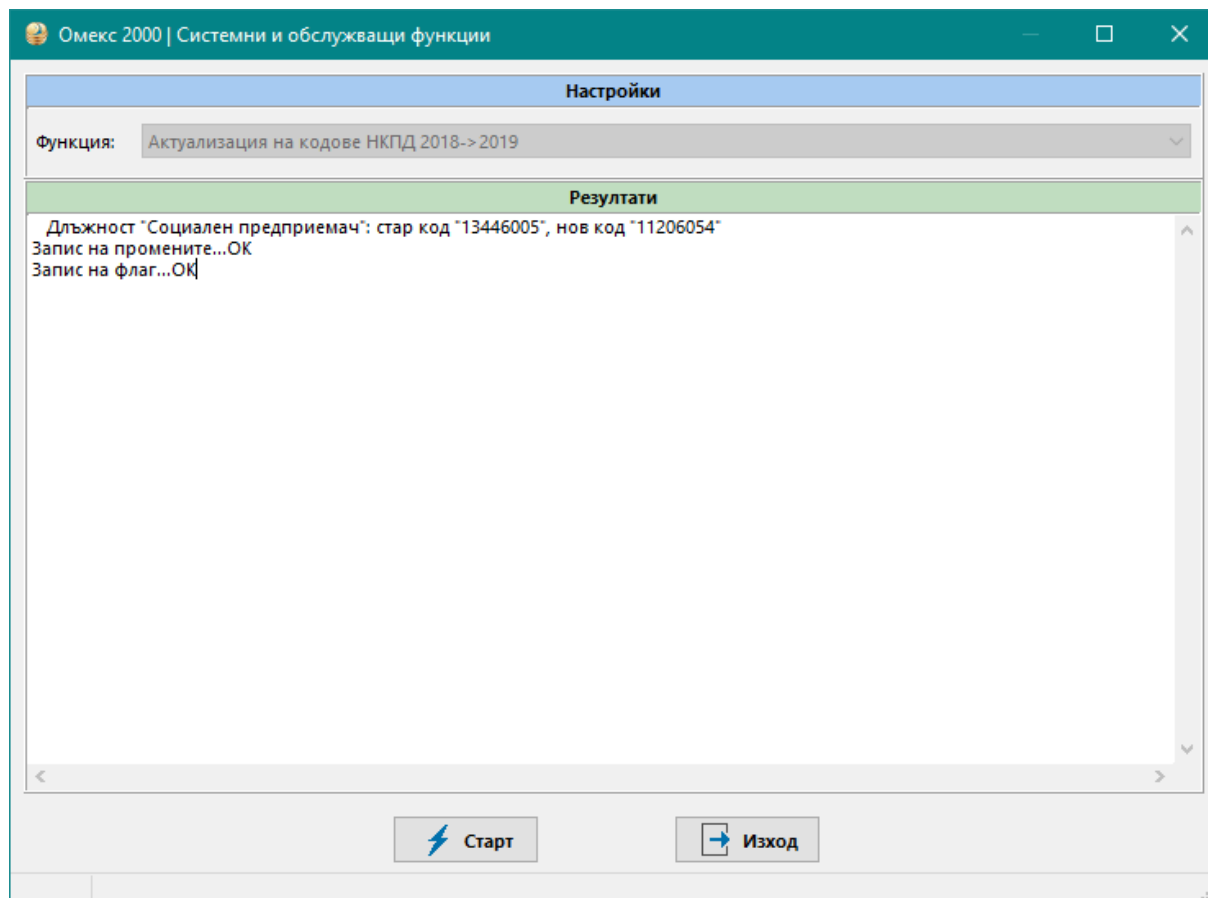
Забележка: Ако в актуализацията на длъжностите освен нови има и такива с **променени кодове**, е необходимо да се стартира средството „**Актуализация на кодове НКПД.YYYY**“, където YYYY е годината на промяна на номенклатурата по НКПД. Средството се стартира от меню „Сервиз -> Външни средства“ (фиг.10)



(фиг.10)



При успешно завършване на операцията, ще се изведе съобщение за длъжностите с променени кодове, които се използват в базата (фиг.11):



(фиг.11)

В случай, че желаете процедурата да бъде извършена от консултант, имате възможност да подадете заявка за услуга.

