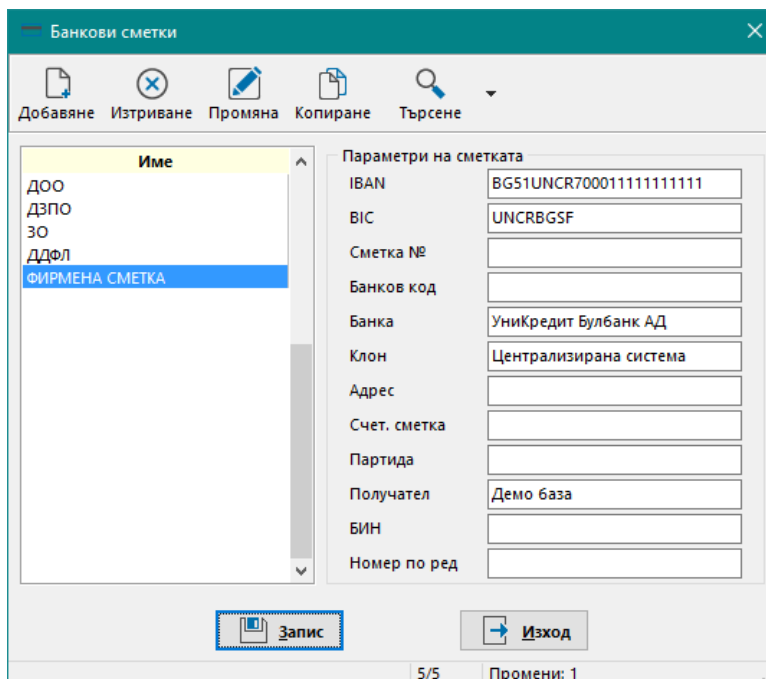


Експорт банков перевод

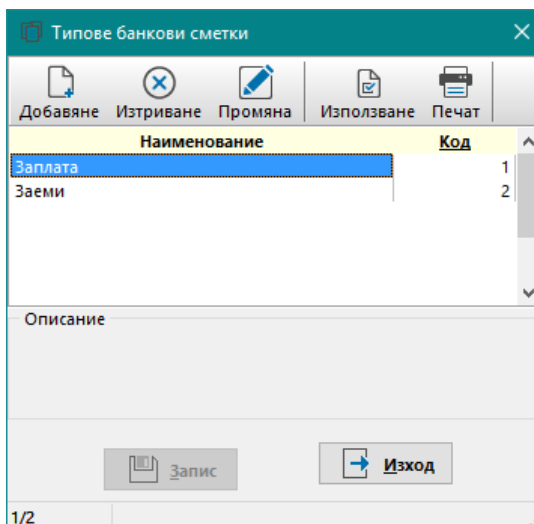
I. Персонален банков експорт

За правилно изготвяне на персонален банков експорт е необходимо:

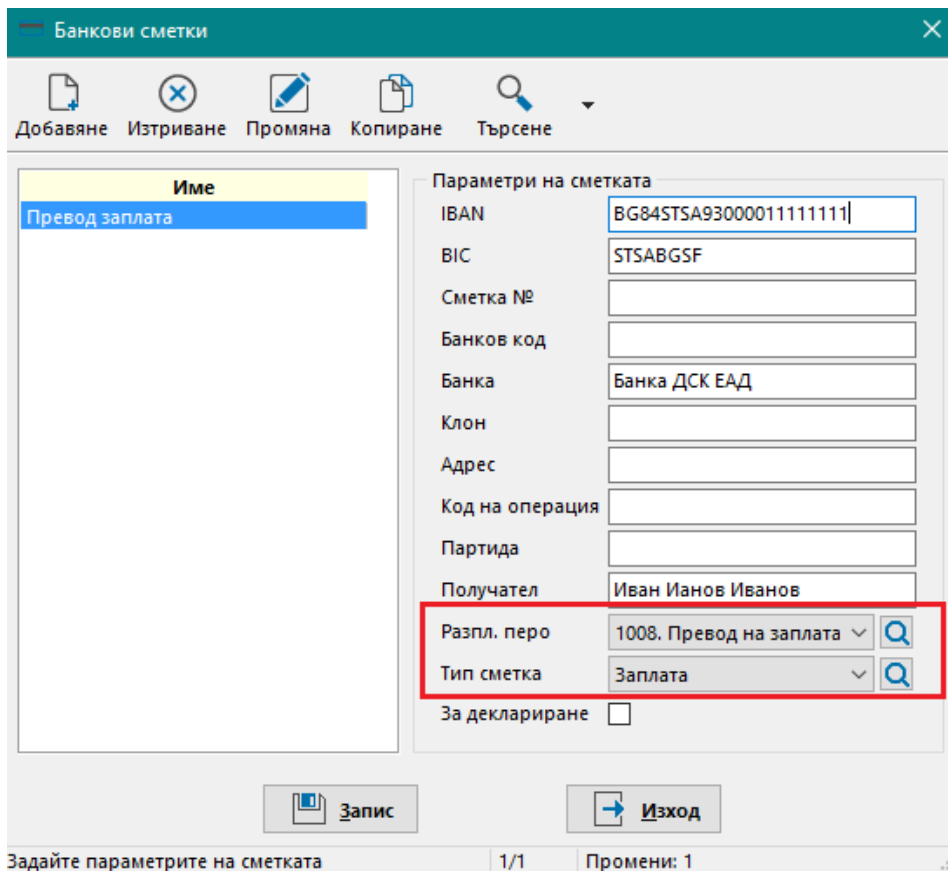
1. Да е въведена банкова сметка на фирмата/предприятието. Въвеждането на банкови сметки на фирмата се извършва от меню „Настройка“ → „Банкови сметки“:



2. От меню „Настройка“ → „Номенклатури“ → „Типове банкови сметки“ да бъдат въведени типове банкови сметки за превод на заплата, заеми и др.



- В данните на служителите да са въведени банковите сметки, към които ще се превеждат възнагражденията. Това се извършва от меню „Основни данни“ → „Банкови сметки“. От особена важност е коректното въвеждане на разплащателното перо за превод на заплата и типа банкова сметка.



Банкови сметки

Добавяне Изтриване Промяна Копиране Търсене

Име

Превод заплата

Параметри на сметката

IBAN: BG84STSA93000011111111

BIC: STSABGSF

Сметка №:

Банков код:

Банка: Банка ДСК ЕАД

Клон:

Адрес:

Код на операция:

Партида:

Получател: Иван Иванов Иванов

Разпл. перо: 1008. Превод на заплата

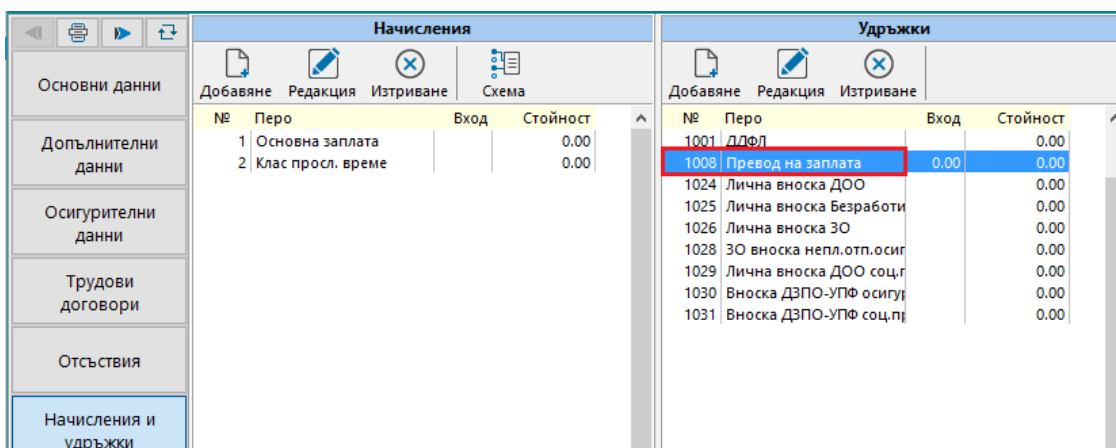
Тип сметка: Заплата

За деклариране:

Запис Изход

Задайте параметрите на сметката 1/1 Промени: 1

- В меню „Начисления и удръжки“ на служителите индивидуално или чрез групова операция да бъде добавено съответното разплащателно перо за превод на заплата.



Начисления				Удръжки			
№	Перо	Вход	Стойност	№	Перо	Вход	Стойност
1	Основна заплата		0.00	1001	ДДФЛ		0.00
2	Клас просл. време		0.00	1008	Превод на заплата	0.00	0.00
				1024	Лична вноска ДОО		0.00
				1025	Лична вноска Безработи		0.00
				1026	Лична вноска ЗО		0.00
				1028	ЗО вноска непл.отп.осиг.		0.00
				1029	Лична вноска ДОО соц.г		0.00
				1030	Вноска ДЗПО-УПФ осигур		0.00
				1031	Вноска ДЗПО-УПФ соц.п		0.00

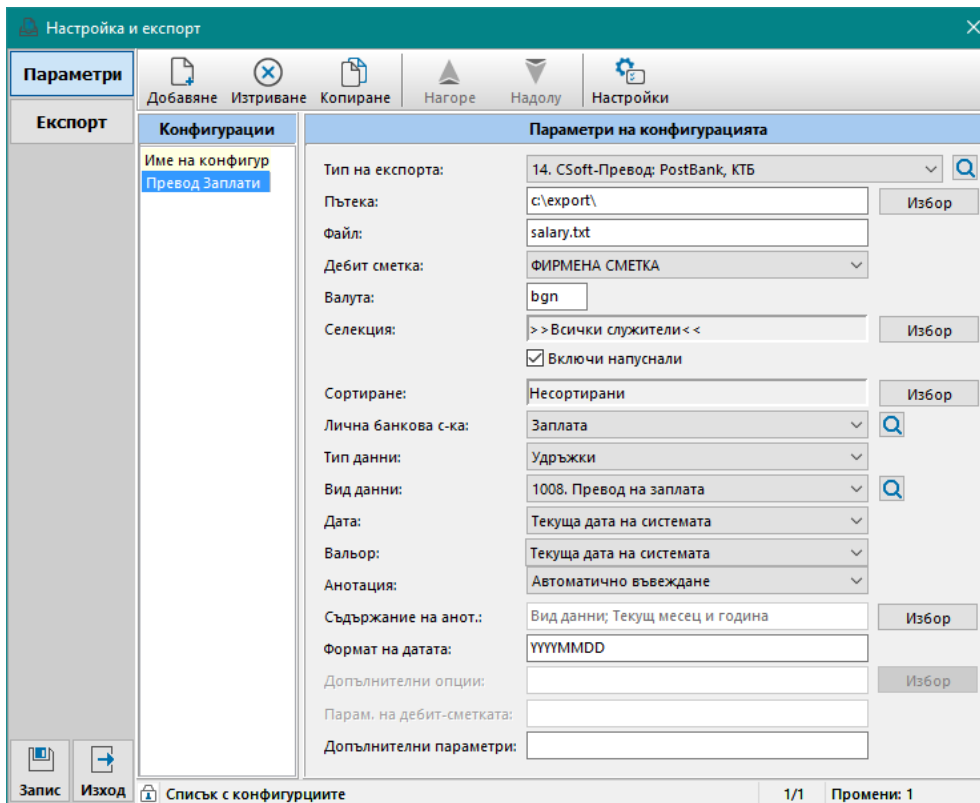
- От меню „Обработка“ → „Експорт на персонални данни“ да бъде създадена експортна конфигурация за генериране на експортен файл за банков превод към съответната

обслужваща банка. В секция „Параметри на конфигурацията“ трябва да бъдат попълнени всички данни, както следва:

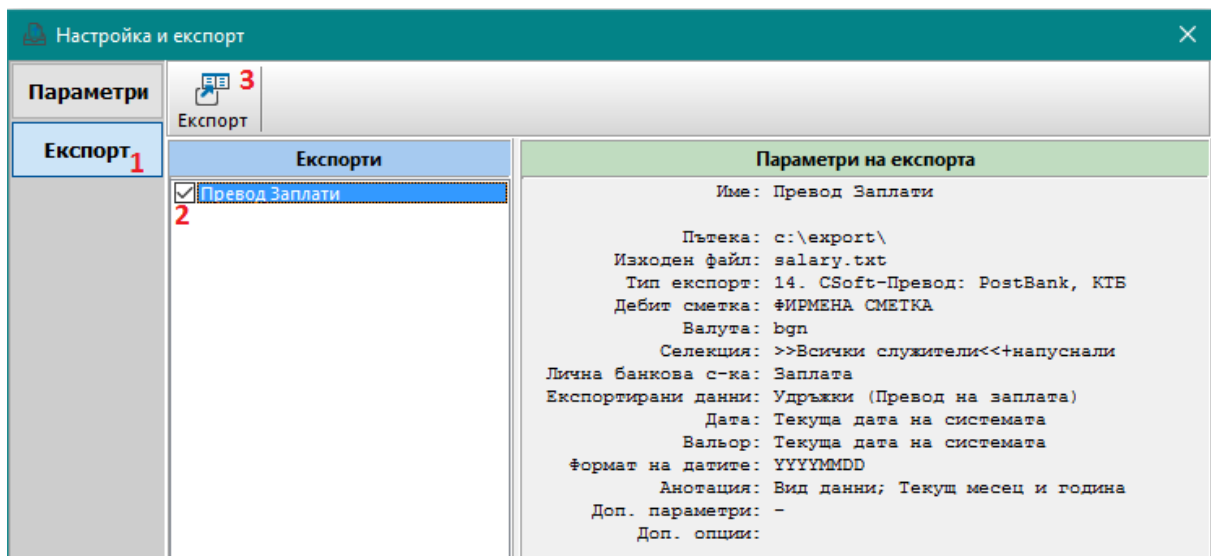
- **Тип на експорта** – от списък се избира вид на экспорт в зависимост от изискванията за файлов формат към съответната банка;
- **Пътека** – избира се местоположението, където ще се запише експортния файл;
- **Файл** – задава се името на експортния файл;
- **Дебитна сметка** - от списък се избира съответната дебит сметка, от която ще се теглят сумите за превод;
- **Валута** – попълва се вида на валутата (BGN, или според изискванията на съответната банка);
- **Селекция** – избира се селекцията, за която се отнася операцията (Стандартна или Потребителска)
- **Сортиране** – избор на подредба за сортиране на данните в изходния файл (несортирани, или по име, фамилия, ЕГН, и т.н.);
- **Лична банкова сметка** – избира се тип банкова сметка;
- **Тип данни** – от списък се избира тип на данните (в общия случай – удръжки);
- **Вид данни** – от списък се избира разплащателното перо на удръжката за превод;
- **Дата** – избира се датата, с която операцията ще влезе в банковата система;
- **Вальор** – избира се дата на вальор;
- **Анотация** – от списък се избира вид на анотацията (автоматично или ръчно);
- **Съдържание на анотацията** – избират се елементите на анотацията или се изписва свободен текст, при избран вид анотация „ръчно“;
- **Формат на датата** – при избор на тип экспорт, форматът на датата се зарежда **автоматично**;

Въведените данни се съхраняват с натискане на бутон „Запис“.

На фигурата по-долу е показана примерна настройка на настроена експортна конфигурация за безкасов превод на заплати.



От секция „Експорт“ се избира желаната конфигурация с поставяне на отметка пред наименованието ѝ. Бутон „Експорт“ в горната част на екрана става активен и с избирането му се стартира генериране на експортния файл.

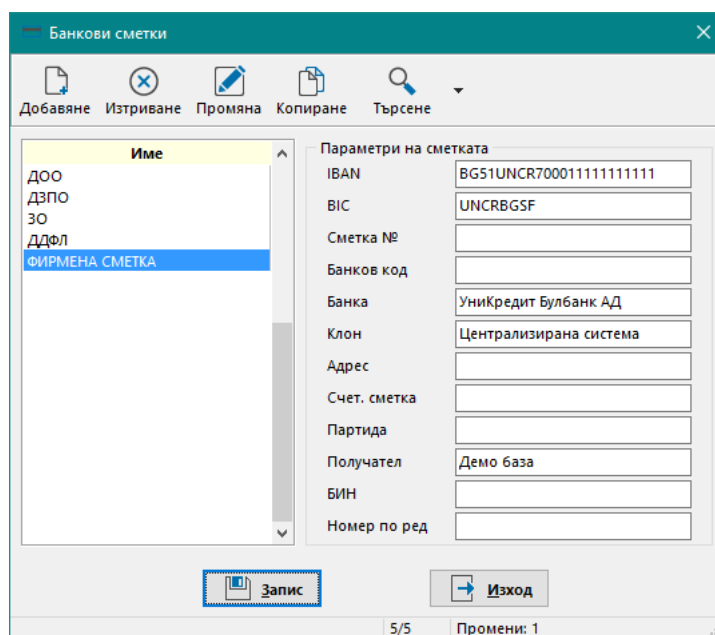


Препоръчително е при първоначална настройка на банков експорт от Омекс®2000, експортният файл за банков превод да бъде изпратен до обслужващата банка за тестване, преди да бъде изпратен официално.

II. Банков експорт на осигурителни вноски, данък и др.

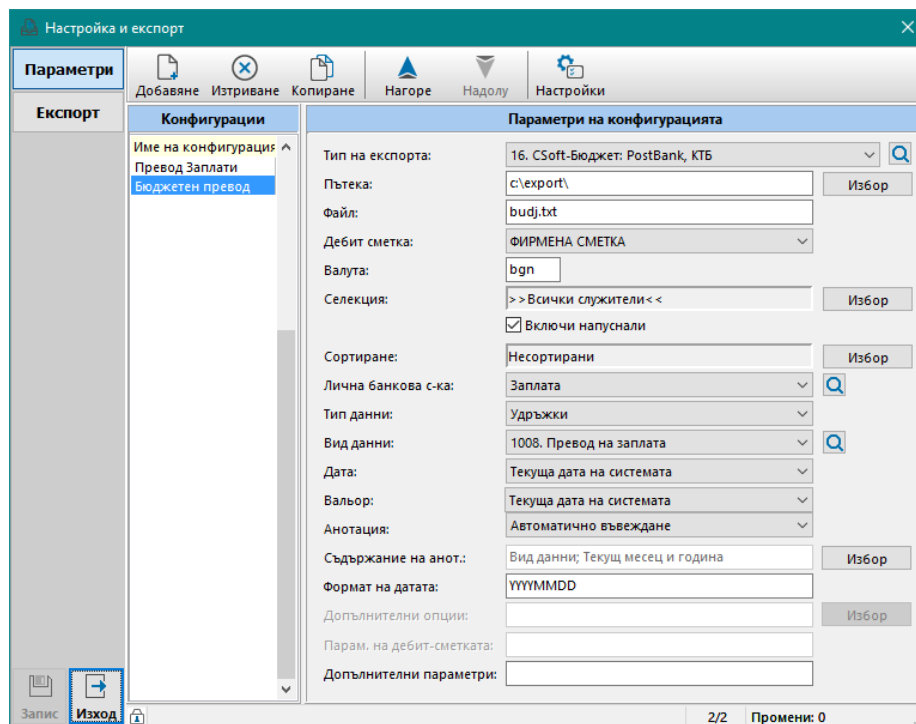
За правилно изготвяне на банков експорт към бюджета на осигуровки/данък е необходимо:

1. Да съществуват въведени банкови сметки на фирмата/предприятието и банкови сметки за превод на различните осигурителни вноски и данък. Въвеждането на банкови сметки се извършва от меню „Настройка“ → „Банкови сметки“:



2. Да има добавена и настроена експортна конфигурация за превод на осигурителни вноски и данък към бюджета от меню „Обработка“ → „Експорт на персонални данни“. Настройката на параметрите на конфигурацията са аналогични с тези за персонален банков превод, описани по-горе.

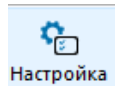
На фигурата по-долу е показана примерна настройка на експортна конфигурация за безкасов превод на осигуровки и данък към бюджета.



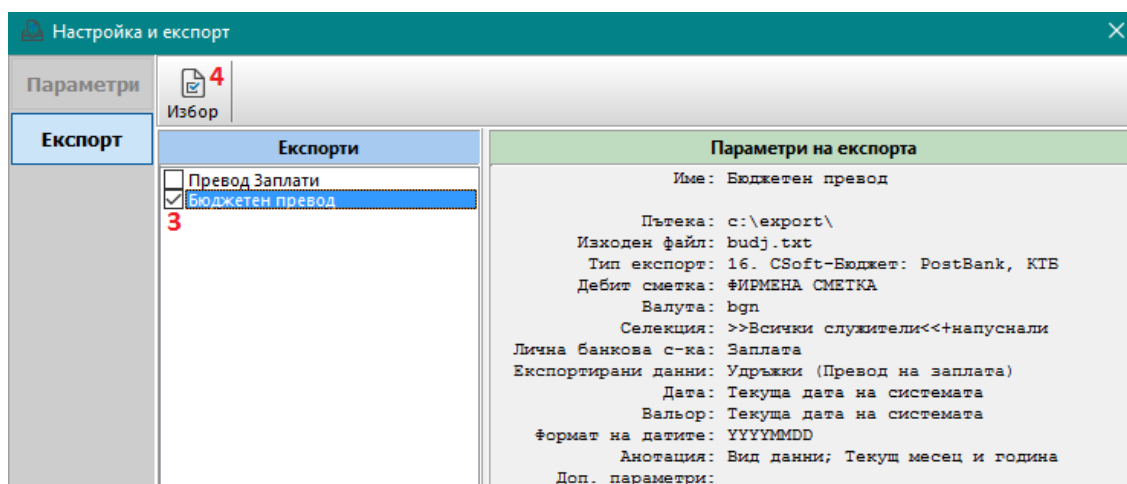
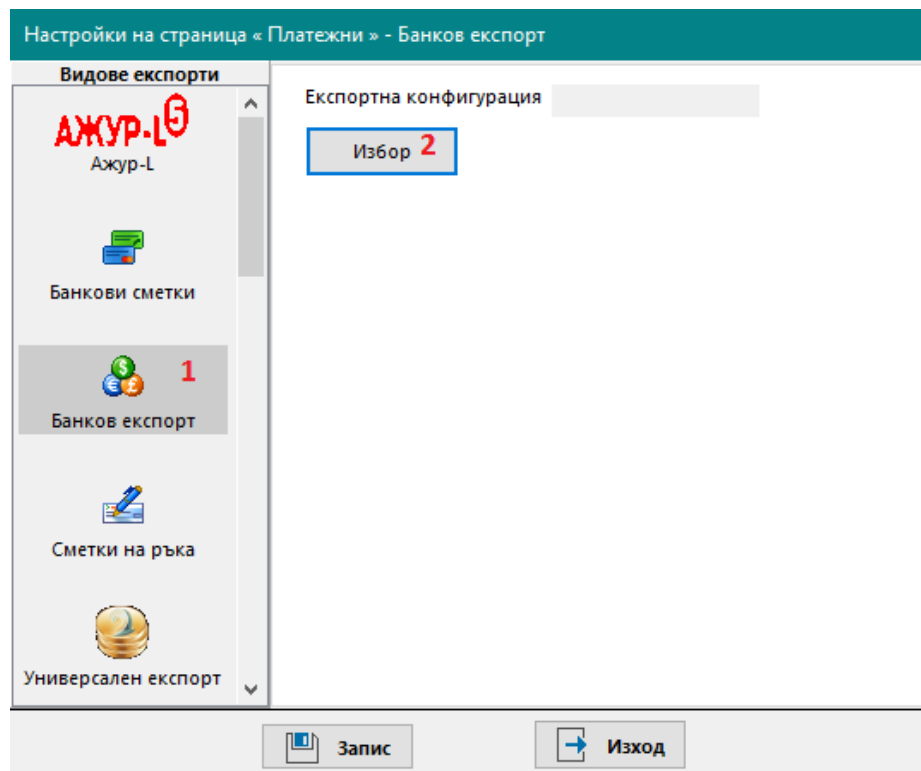
3. В меню „Документи“ → „Общо осчетоводяване“, да има настроена страница (схема) с отделните осигурителни вноски и данък, както и избрани сметки на полета Дебит / Кредит.

#	Наименование	Селекция	Дебит	Кредит	Параграф	Процент	Бройка	Сума
1	142. Обща остатъчна вноска ДОО+>	>> Всички служители <<	ФИРМЕНА СМЕТКА ДОО		551111	20.20	3.00	834.66
2	078. Вноска ЗО за Декларация б >	>> Всички служители <<	ФИРМЕНА СМЕТКА ЗО		561111	8.00	3.00	330.56
3	125. Вноски ДЗПО >	>> Всички служители <<	ФИРМЕНА СМЕТКА ДЗПО		581111	5.00	3.00	206.60
4	37. ЗДДФЛ член 42	>> Всички служители <<	ФИРМЕНА СМЕТКА ЗДДФЛ		110000			356.26

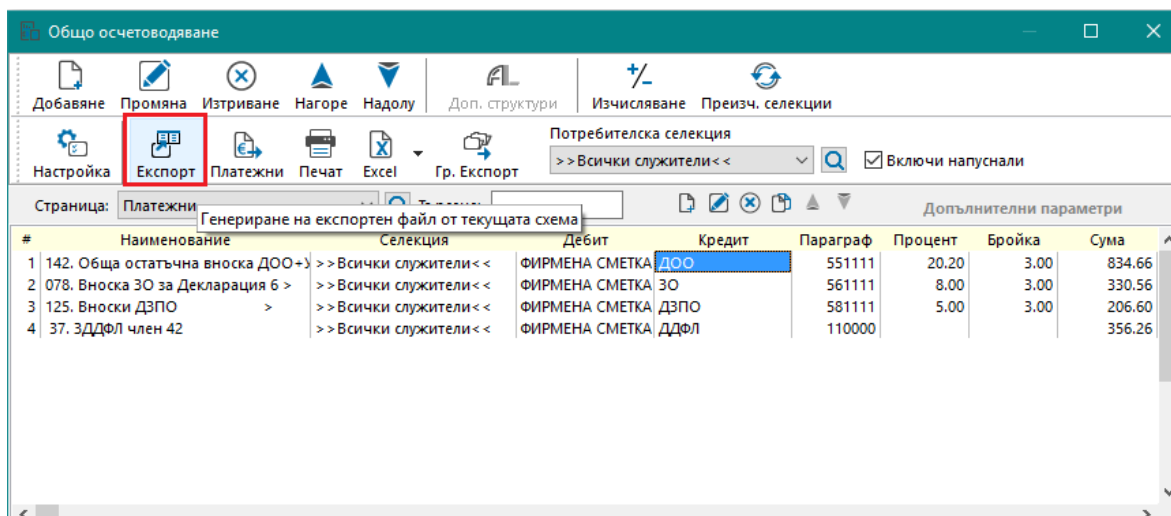
4. Настроената страница (схема) се асоциира с желаната експортна конфигурация, чрез бутон



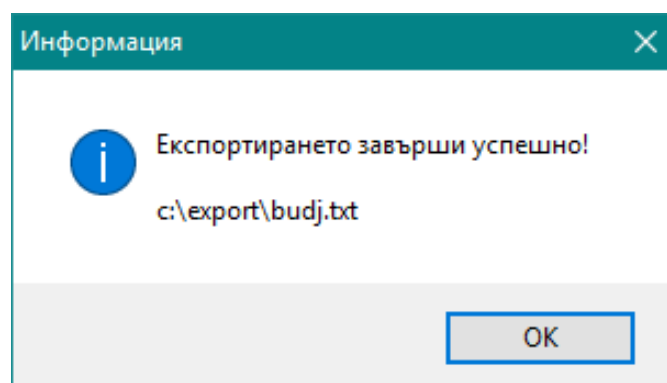
. От секцията „Видове експорт“ се избира „Банков експорт“ (1) и с натискане на бутон „Избор“ (2) се поставя отметка на желаната конфигурация (3). Потвърждава се натискане на бутон „Избор“(4). Промените се записват с бутон „Запис“.



5. От така настроената страница, след като сумите са пресметнати се извършва генериране на файл, чрез натискане на бутон „Експорт“.



При успешно завършена операция, ще се изведе съобщение с местонахождение на експортния файл:



В случай, че желаете процедурата да бъде извършена от консултант, имате възможност да подадете заявка за услуга.