

Автоматична поддръжка на базата с данни

Условия за автоматична поддръжка на базата данни под MSSQL Server 2005

- Омекс Сървър трябва да работи в режим “service” и базата (базите) с данни да се намира(т) на същата машина, на която работи Омекс Сървър (Възможна е и друга конфигурация на Омекс Сървър и MSSQL Server, но тъй като вариантите са много, тук се коментира най-опростения.);
- В BIN-директорията на Омекс 2000 е създаден изпълним файл с разширение **MaintanMSSQLDB.BAT** и **worker.bat**. За улеснение на потребителите Омекс 2000 се разпространява с примерен файл **MaintanMSSQLDB.bat-SAMPLE**, намиращ се в BIN-директорията. Той може да послужи като пример за създаване на конкретния изпълним BAT-файл.
- Параметри на **worker.bat**:

call worker.bat [a] [b] [c] [d] [e] [f]

- a – Име на сървера – това е името на машината, в случая с SQL 2005 Express трябва да има и \SQLEXPRESS зад името. В примера CHRISTO е името на моята машина.
- b – Потребителско име за SQL EXPRESS – sa е Администраторския акаунт.
- c – Парола за горното име – Вие я знаете.
- d – Името на базата което искате да архивирате.
- e – Пътека, където да се пазят ежедневните архива – тук трябва да сложите двата bat файла. Трябва да има накрая backslash.
- f – Име на файла в който да се пази история за това кога е правен архив. Примерно попълнени параметри, така, както е направено във файла **MaintanMSSQLDB.bat-SAMPLE**:

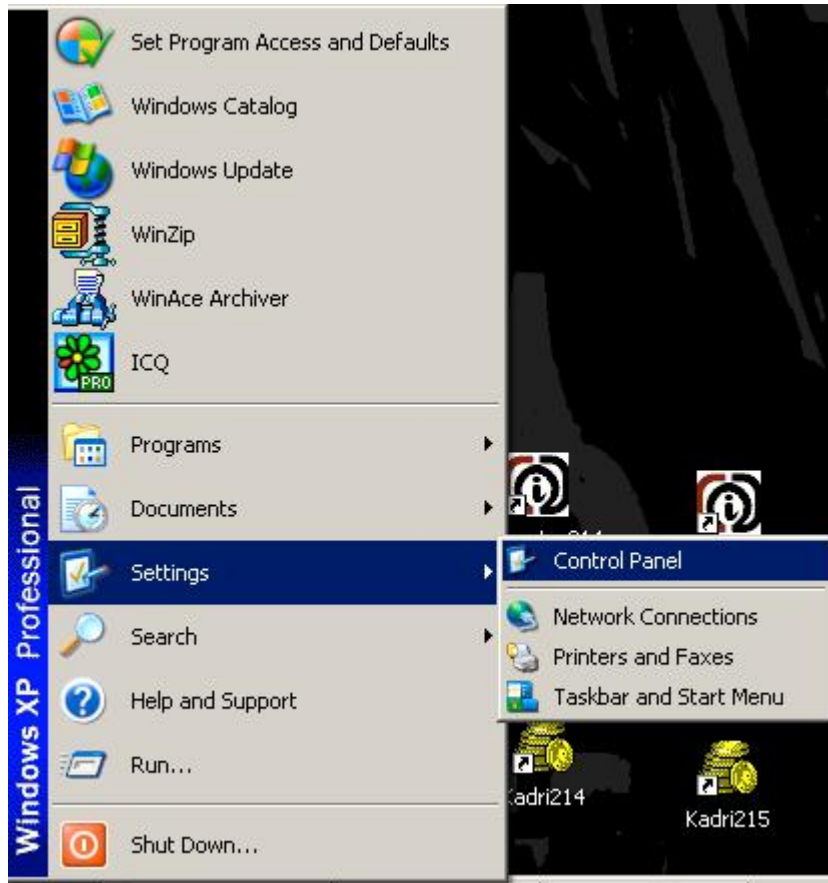
**call worker.bat christo\sqlexpress sa P@ssw0rd OmeksDataN
d:\work\omegasoft\testbackup\ OmeksDataN_backup.log**

Условия за автоматична поддръжка на базата данни под Imterbase (Firebird 1.5).

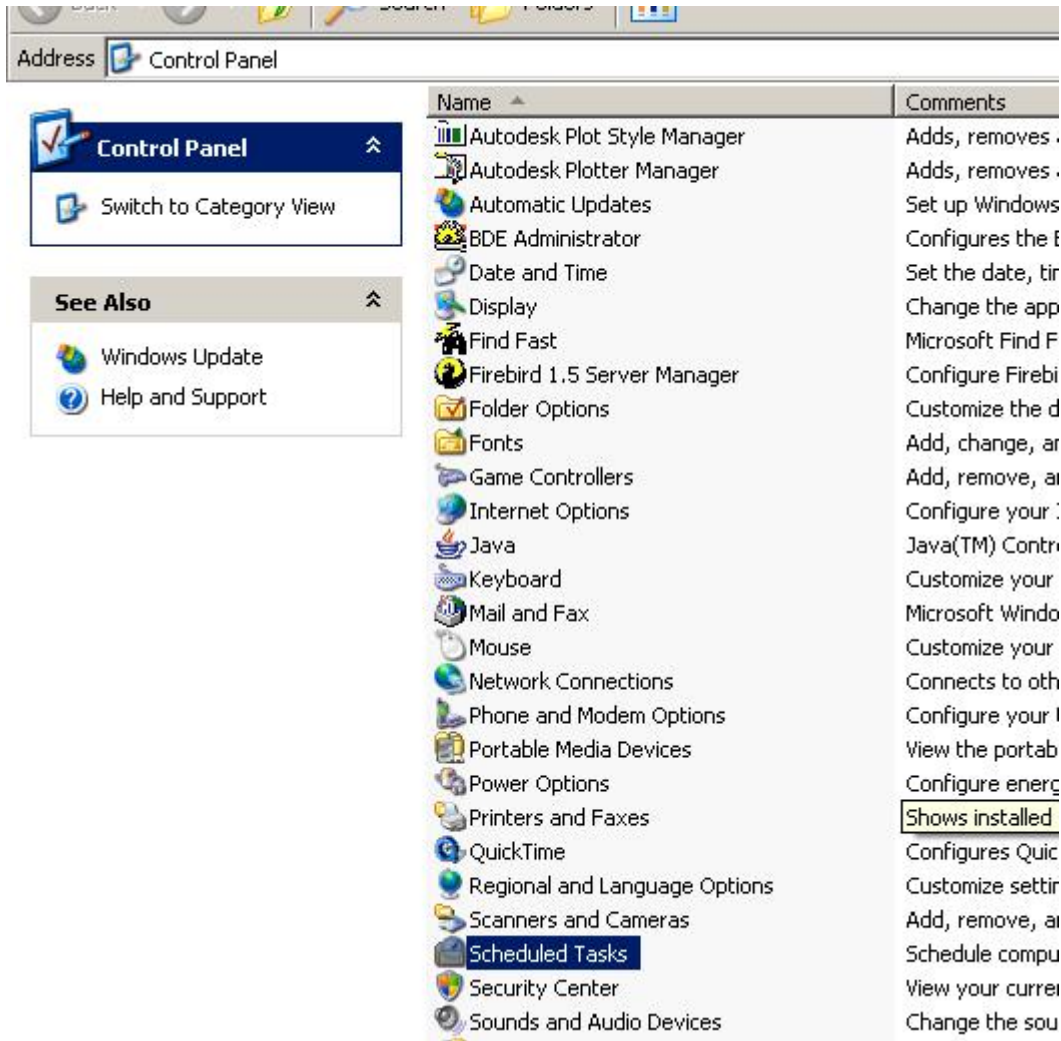
- Омекс Сървър трябва да работи в режим “service” и базата (базите) с данни да се намира(т) на същата машина, на която работи Омекс Сървър;
- В BIN-директорията на Омекс 2000 е създаден изпълним файл с разширение *.BAT. За улеснение на потребителите Омекс 2000 се разпространява с примерен файл MaintainDB.bat.Sample, намиращ се в BIN-директорията. Той може да послужи като пример за създаване на конкретния изпълним BAT-файл.

Дефиниране на стартирането на процеса за автоматична поддръжка на базата с данни

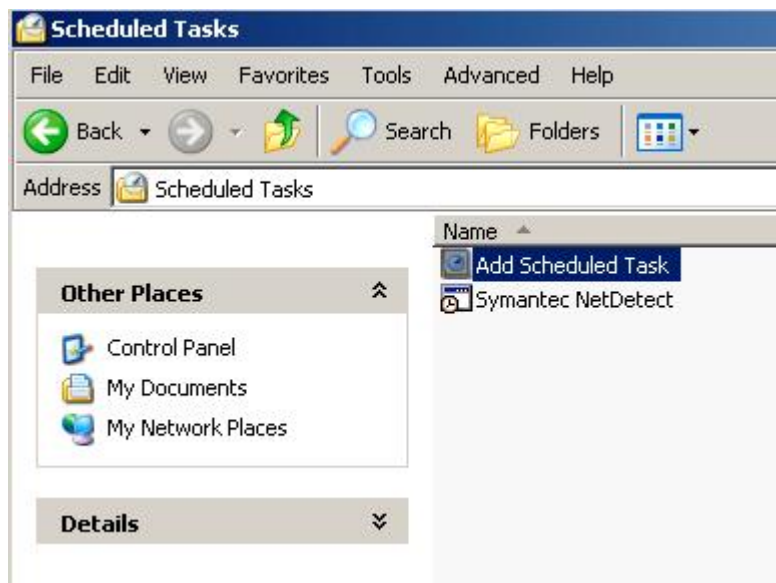
1. От бутона <START> на WINDOWS-а се избира SETTINGS->CONTROL PANEL;



2. От CONTROL PANEL се стартира (например с двукратно щракане на мишката) SCHEDULED TASKS:



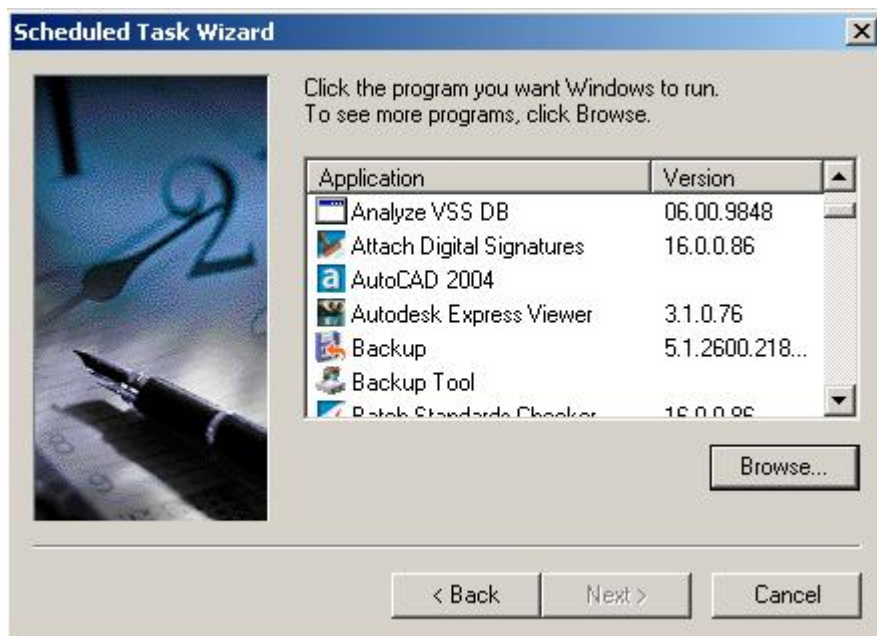
3. От SCHEDULED TASK се стартира ADD SCHEDULED TASK:



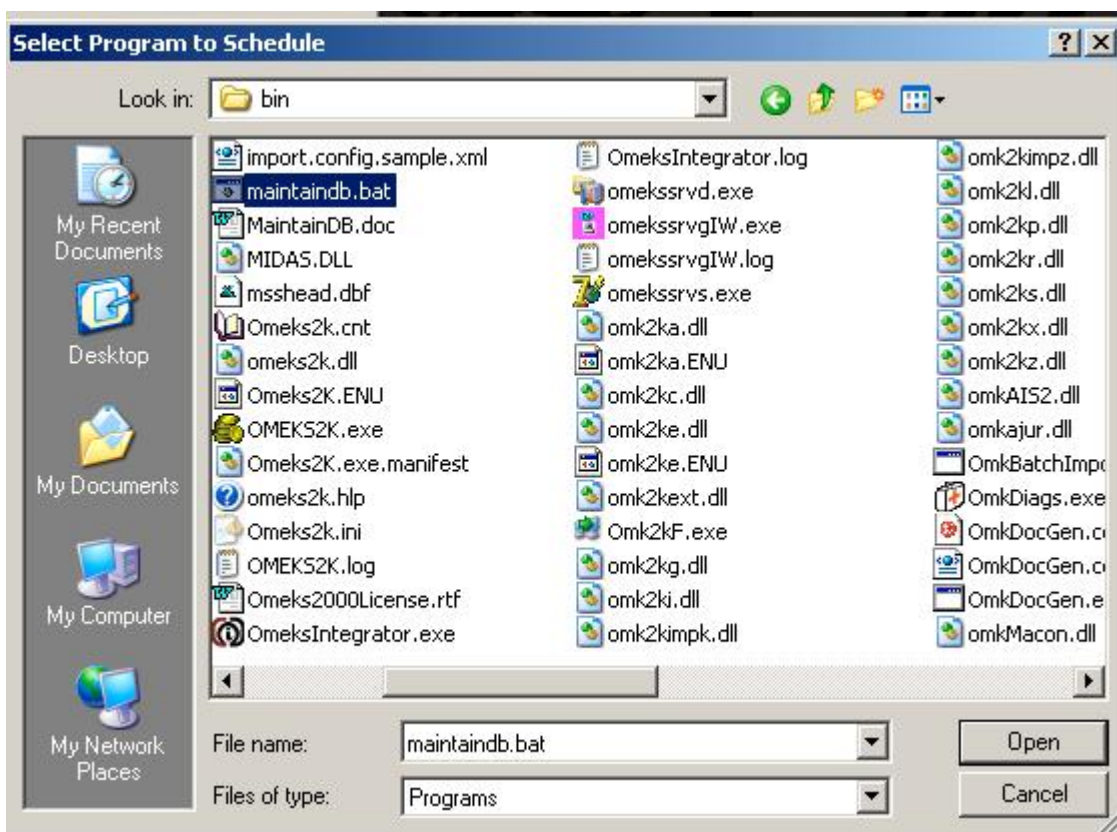
4. В отворения се прозорец се щраква върху бутона <NEXT>:



5. В следващия прозорец се избира изпълнимият файл на приложението, което WINDOWS да стартира автоматично, в случая, чрез бутона <BROWSE> се избира файлът MAINTAINDB.BAT (или **MaintanMSSQLDB.BAT**) от BIN-директорията на Омекс 2000



и се щраква върху бутон <OPEN>:



6. Отваря се следващ прозорец с избираеми опции, както следва:
- **Daily** – поставя се отметка, ако желаете да стартирате MAINTAINDB.BAT ежедневно;
 - **Weekly** - поставя се отметка, ако желаете да стартирате MAINTAINDB.BAT веднъж седмично;
 - **Monthly** - поставя се отметка, ако желаете да стартирате MAINTAINDB.BAT веднъж месечно;
 - **One time only** - поставя се отметка, ако желаете да стартирате MAINTAINDB.BAT еднократно;
 - **When my computer starts** - поставя се отметка, ако желаете да стартирате MAINTAINDB.BAT когато вашият компютър се стартира;
 - **When I log on** - поставя се отметка, ако желаете да стартирате MAINTAINDB.BAT когато се логвате в операционната система;

В случая е поставена отметка в първата опция – ежедневно стартиране на MAINTAINDB.BAT (или **MaintanMSSQLDB.BAT**).



Щраква се върху бутон <NEXT>.

7. В новия прозорец се задават часът на стартиране (Start time), датата на стартиране (Start date) и се избират опциите за ежедневно изпълнение (Every Day), изпълнение през седмицата – работни дни (Weekdays) или през определен брой от дни (Every...задава се число в полето):



Натиска се бутон <NEXT> след задаване на необходимите параметри.

ВАЖНО!! Препоръчва се стартиране на *.BAT- файла по време, когато не се работи с Омекс 2000, например нощем или в ранните сутрешни часове на деня. В горния пример часът на стартиране е 6:00 сутринта.

8. В появилия се прозорец се задава името на потребител – администратор на компютъра и парола с потвърждение:



The screenshot shows the 'Scheduled Task Wizard' dialog box. The title bar reads 'Scheduled Task Wizard'. On the left is a small image of a clock and a pen. The main text says: 'Enter the name and password of a user. The task will run as if it were started by that user.' Below this are three input fields: 'Enter the user name:' with the text 'OMEGASOFT\kakabobby', 'Enter the password:' with a masked password of 10 dots, and 'Confirm password:' with a masked password of 10 dots. A warning message states: 'If a password is not entered, scheduled tasks might not run.' At the bottom are three buttons: '< Back', 'Next >', and 'Cancel'.

Продължава се с бутон <NEXT>. **ВАЖНО!!! Потребителят-администратор трябва да има парола!**

9. В следващия прозорец се щраква върху бутон <FINISH>, с което приключва дефинирането на автоматичното изпълнение на поддръжката на базата данни:



The screenshot shows the 'Scheduled Task Wizard' dialog box. The title bar reads 'Scheduled Task Wizard'. On the left is a small image of a clock and a pen. The main text says: 'You have successfully scheduled the following task: maintaindb'. Below this, it says: 'Windows will perform this task: At 14:30 on 05.12.2005'. There is a checkbox labeled 'Open advanced properties for this task when I click Finish.' which is currently unchecked. A final instruction says: 'Click Finish to add this task to your Windows schedule.' At the bottom are three buttons: '< Back', 'Finish', and 'Cancel'.

В прозореца SCHEDULED TASKS се появява новата задача, която се изпълнява от операционната система автоматично.

Съдържанието на файла MAINTAINDB.BAT може да се разгледа с текстов редактор – WordPad, Notepad или Word. **ВАЖНО!!! За конкретния случай на използване на файла MAINTAINDB.BAT трябва правилно да се задават пътеките до:**

- Interbase Firebird – BIN-директорията на Firebird,
- Базата данни,
- Архива на базата данни,
- Log-файла, генериран от изпълнението на MAINTAINDB.BAT.

По-долу е даден конкретен пример за задаване на пътеките:

```
rem *****DEPLOYMENT SPECIFIC SETTINGS*****

rem --path to interbase/firebird bin--
SET INTERBASEDEVICE = E:
SET INTERBASEPATH="E:\Program Files\Firebird\Firebird_1_5\bin\"
.....
rem --path to the database file--
SET INTERBASEHOST=localhost

rem --path to the database file--
SET DATABASENAME="G:\Omeks2000_224\data\data.gdb"

rem --path to the backup file--
SET BACKUPNAME="G:\Omeks2000_224\data\data.gbk"

rem --path to the log file--
SET BATLOGFILE="G:\Omeks2000_224\data\OmeksMaintain.LOG"

rem *****END OF SETTINGS*****
.....
```

Действия, които извършва автоматичната поддръжка на базата с данни под Firebird Interbase

1. Спиране на Омекс Сървър;
2. Рестартиране на Firebird Interbase;
3. Проверка на базата с данни и извършване на поправка, ако е необходимо;
4. Архивиране на поправената база с данни;
5. Възстановяване на базата от създадения архив;
6. Стартиране на Омекс Сървър