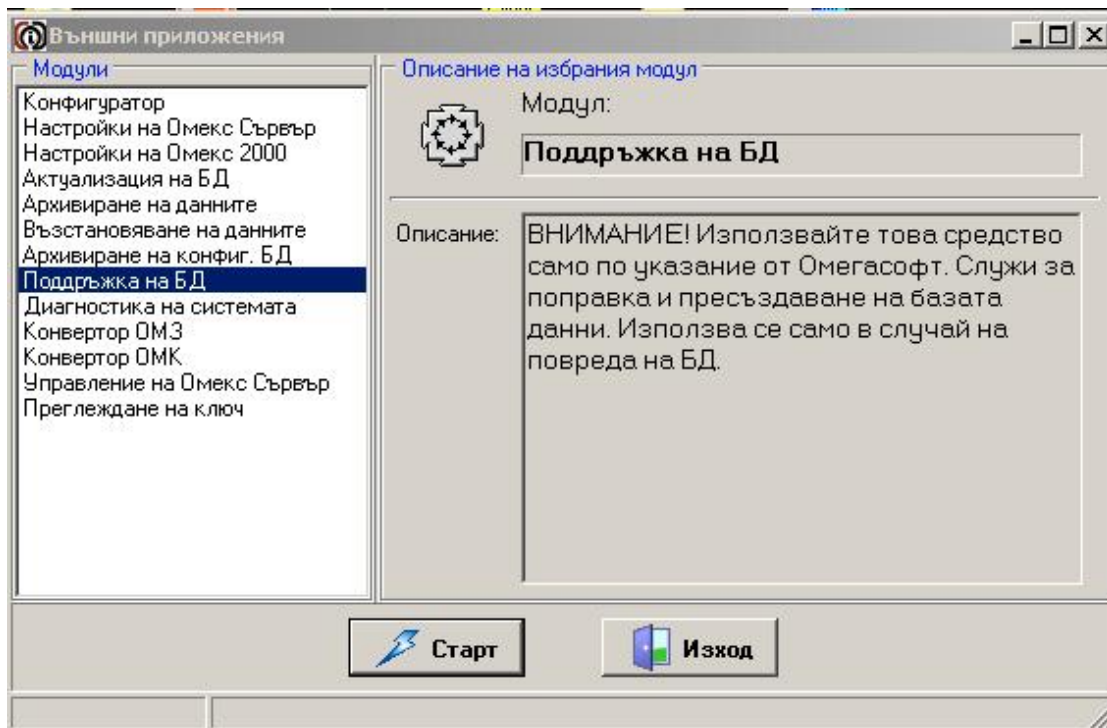


Работа с модул “Поддръжка на БД”

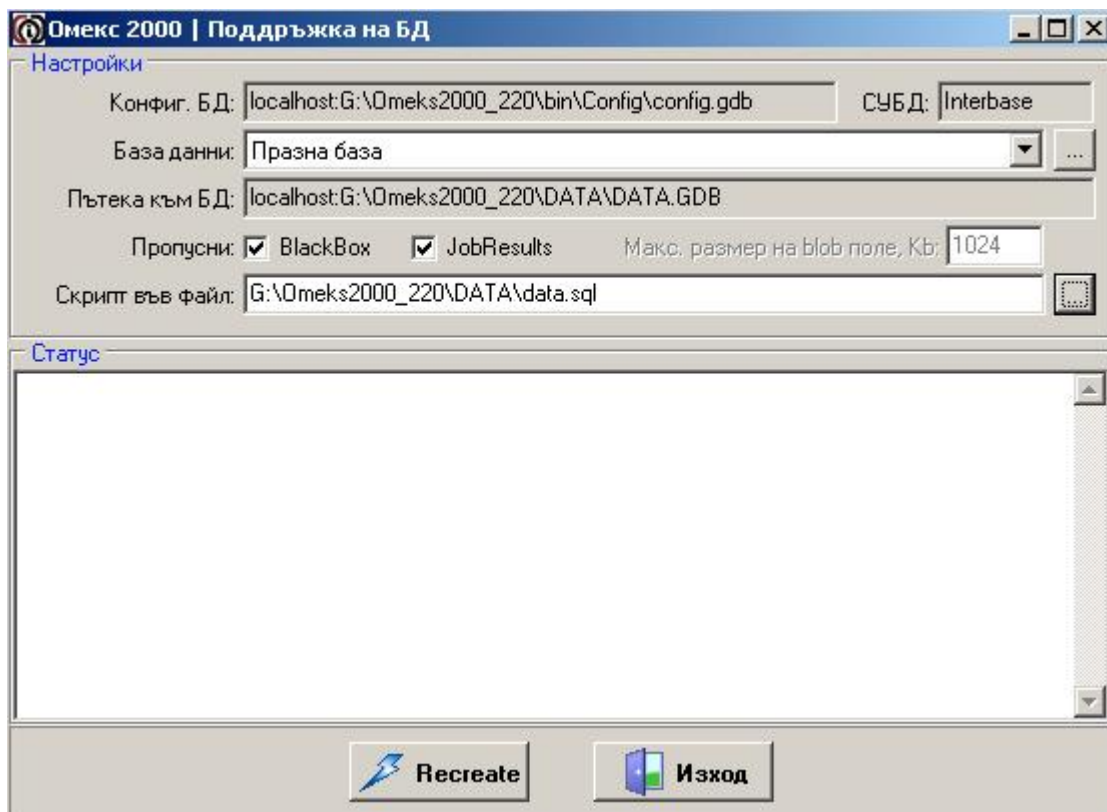
Модулът “Поддръжка на БД” може да се стартира за изпълнение от Омекс Интегратор. **ВНИМАНИЕ!** Използвайте това средство само по указание от Омегасофт. Служи за поправка и пресъздаване на базата данни. Използва се само в случай на повреда на БД.

Начин на работа с модула

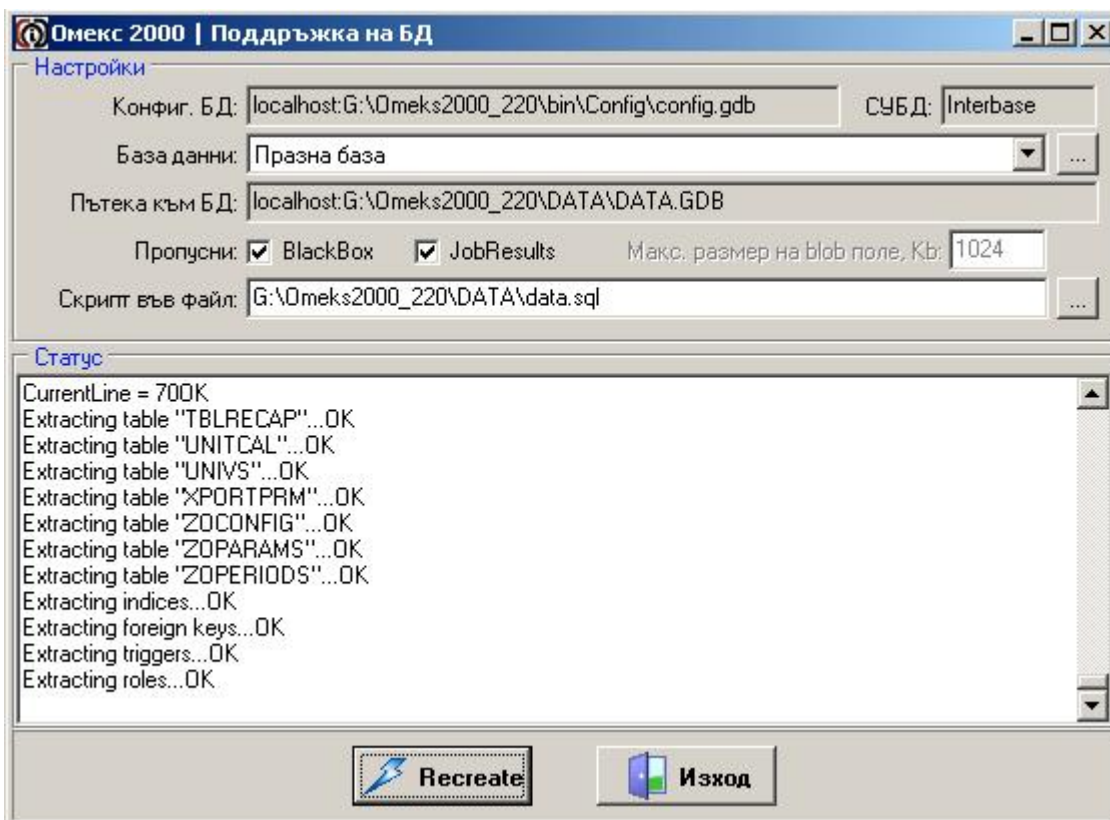
1. От Омекс Интегратор се избира от списъка с модули “Поддръжка на БД” и се щраква върху бутон <СТАРТ>.



2. В появилия се прозорец се избира базата данни, която ще се обработва – от падащия списък на поле “База данни”.



По подразбиране е поставена отметка в полетата BlackBox и JobResults, което означава, че едноименните таблици в новата база данни ще се пресъздадат без записите в тях. В полето “Скрипт във файл” се записва ръчно от клавиатурата (или се избира чрез бутона с трите точки вдясно на полето) пътеката до файл с разширение *.SQL, в който модулет създава скрипт. От този скрипт по-нататък се създава наново базата данни. След попълване на необходимата за работата на модула информация, се натиска бутон <RECREATE>.



3. По време на работа на модула, в полето “Статус” се изписва автоматично информация. Работата на модула е приключила без проблеми, когато последният информационен ред в полето “Статус” съдържа “Extracting roles...OK”. Пресъздадената база е със същото име и се намира на същото място, на което е била и старата база данни. Старата база данни е преименувана и в този пример тя носи име **DATA.GDB. \$\$\$**.

